

# Capatect ProAttika®

Façades épurées sans rives de toiture

[www.caparol.be](http://www.caparol.be)

# Pour nos clients. Avec nos clients.

DES PRODUITS INNOVANTS,  
UN SUPPORT FIABLE



## Passion

Notre métier est notre passion. Il est inscrit dans nos gènes. Riches de notre longue expérience en tant qu'entreprise familiale, nous sommes actifs sur le marché belge depuis 1970 déjà.

## Votre fidèle partenaire

Chez nous, tout est question de peinture et d'isolation par l'extérieur. Nous sommes à votre service et vous apportons, avec détermination, conseil et assistance, toujours au plus haut niveau. Vous n'êtes pas seulement notre client, mais notre partenaire.

Nos produits sont bien connus et constituent une référence dans notre secteur. Nous ne dormons pas sur nos lauriers. Nous développons constamment de nouvelles et meilleures applications pour atteindre un niveau de qualité toujours plus élevé.

## Durabilité

Isoler par l'extérieur. Cela n'est pas aussi simple que cela en a l'air. L'art réside dans le choix des matériaux. En tant que pionniers dans le domaine de l'isolation thermique par l'extérieur et grâce à de longues années de recherches intensives, nous avons développé et mis sur le marché des systèmes techniques efficaces et durables.



## Professionalisme

Nous accordons une très grande importance au professionnalisme. C'est pourquoi nous disposons de notre propre institut de recherche et d'essai (RMI) où nous continuons à faire des recherches sur les peintures, les systèmes d'isolation par l'extérieur, les matériaux isolants et les matériaux de finition.

Nous mettons avec plaisir nos connaissances à votre disposition en vue de parvenir ensemble à un résultat final absolument parfait.





# Pour une finition épurée sans rive de toiture

Le crépi de façade est très en vogue dans les habitations à l'architecture minimaliste. Dans ce type de construction le profil de rive standard ne permet pas d'épurer les lignes de toit.

Le système Capatect ProAttika® lisse les perspectives de vos bâtiments.

Le système Capatect ProAttika® est la solution pour une jonction de toit invisible et étanche.

## LE PROFILÉ

### Le profilé Capatect ProAttika®



Comme matériau de base, on utilise du polyester renforcé de fibre de verre que l'on forme par pultrusion pour devenir profilé rigide et dimensionnellement stable. Le profilé Capatect ProAttika® est composé d'un profil de base sur lequel est glissé un profil de fermeture. Les profils sont connectés entre eux au moyen d'une pièce de connexion coulissante. Des accessoires tels que des angles préformés intérieurs et extérieurs à 90°, un kit de montage et des chevilles de fixation viennent simplifier l'installation et garantir un alignement parfait ainsi qu'un ensemble étanche à l'eau à 100 %.

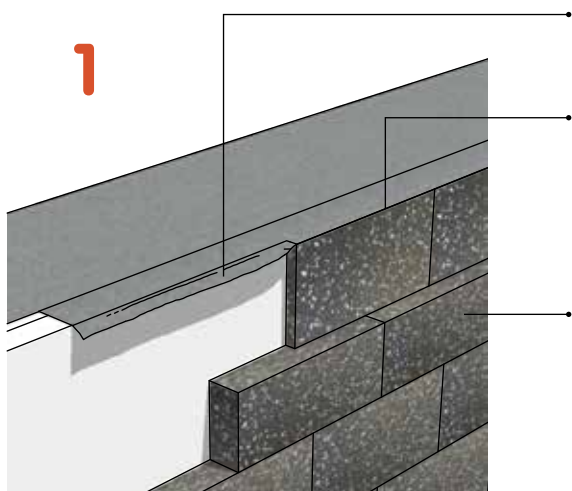






## LA POSE

1



Le couvreur place l'étanchéité de toiture et laisse dépasser l'étanchéité sur une largeur égale à l'épaisseur de l'isolation - 10 cm.

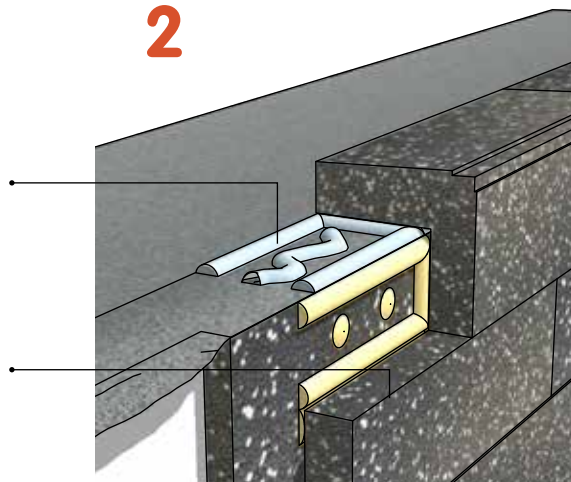
La rangée supérieure de panneaux d'isolation (100x50xd) est placée sous l'étanchéité que vous avez laissé dépasser. d=l'épaisseur du panneau d'isolation - 11 cm.

Panneaux isolant Capatect.

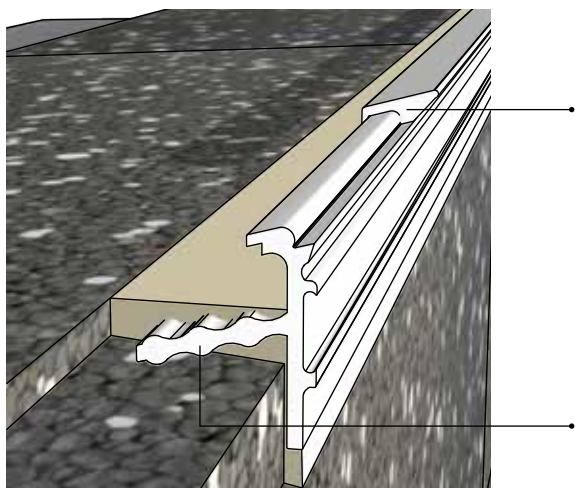
2

Le bloc Capatect ProAttika® L, est collé horizontalement sur l'étanchéité et la partie verticale collée sur l'isolation.

L'isolant Capatect ProAttika® et l'isolation de remplissage doivent être 3 mm en retrait par rapport à l'isolant du parement de façade.



3



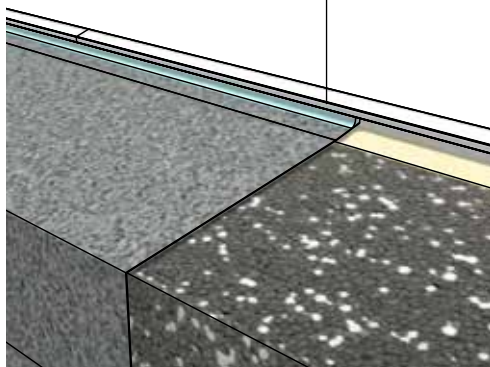
Le profilé de finition est glissée sur le profilé Capatect ProAttika® O3. Le joint entre les profilés O3 et les profilés de finitions doivent être recouvert au maximum.

Le profilé Capatect ProAttika® O3 est collé dans le chanfrein de l'isolant L Capatect ProAttika® avec le mortier colle Capatect.

Regardez le film  
d'instructions

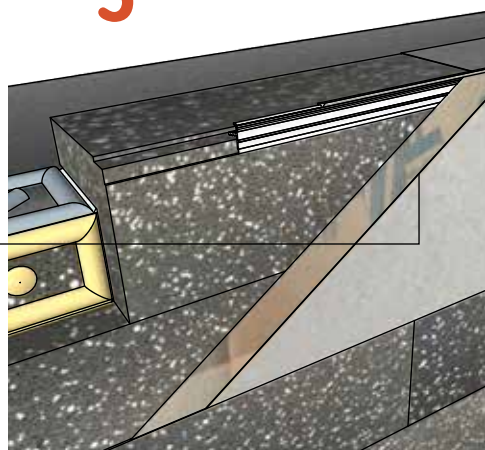


4



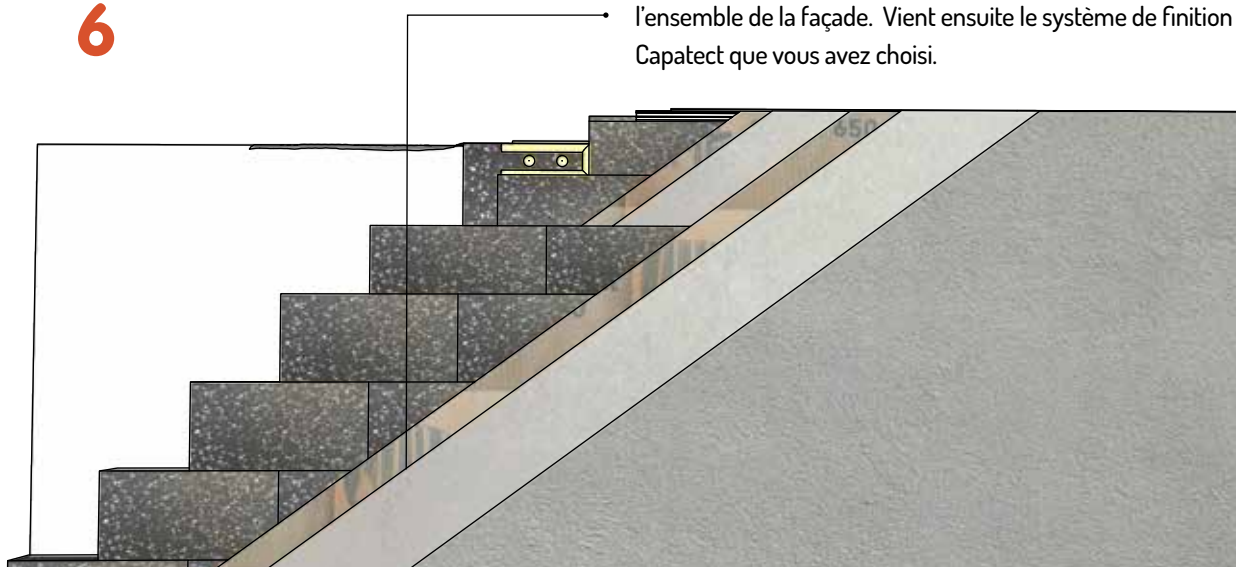
L'étanchéité de toiture et le joint  
d'étanchéité sont placés par le couvreur.

5



L'isolant Capatect ProAttika® et l'isolant de remplissage sont recouvert  
d'une couche de mortier d'armature avec treillis sur une épaisseur de  
3 mm afin de revenir dans le plan de l'isolation du parement.

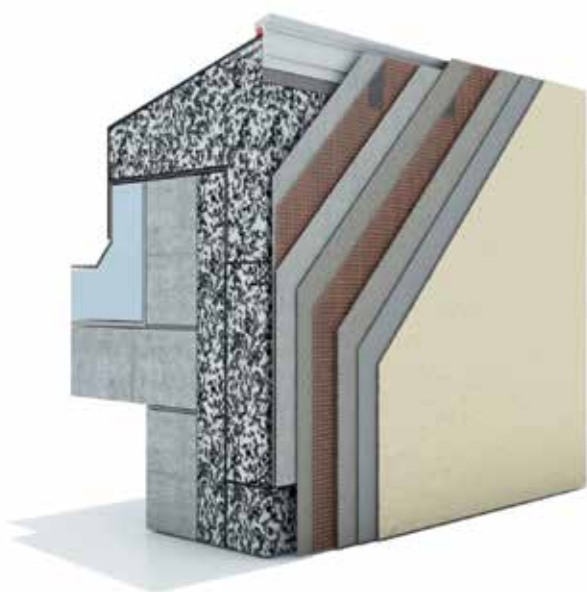
6



Appliquer une couche de mortier d'armature avec treillis sur  
l'ensemble de la façade. Vient ensuite le système de finition  
Capatect que vous avez choisi.



## POSSIBILITÉS D'APPLICATION

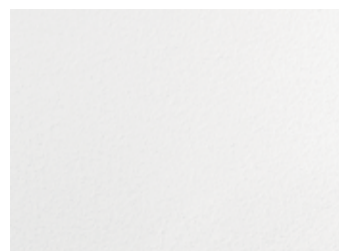


### Systèmes d'isolation par l'extérieur Capatect

Le profilé Capatect ProAttika est compatible avec le **système Caparol Capatect System Comfort**. Nous connaissons tous aujourd'hui les bien faits d'une isolation par l'extérieur. Votre habitation garde sa chaleur en hiver et reste fraîche en été. L'isolation augmente fortement votre confort de vie à chaque saison et permet de réduire considérablement la consommation d'énergie.

### Possibilités de finition

Le profile Capatect ProAttika® se combine parfaitement avec **les différentes finitions** qu'offre la gamme Capatect Caparol : Depuis le crépi, l'enduit lisse, le look béton ou encore les briquettes de parement Meldorfer.









## Résistant aux intempéries sans traces d'écoulement

Les couvre-murs sont souvent à l'origine de salissures locales sous forme de traces d'écoulement. Le concept Capatect ProAttika® garantit une transition parfaite, sans soudure et étanche à l'eau de la façade vers le toit. Toute l'eau de pluie se trouvant en bordure de toiture est redirigée vers le toit par la partie supérieure inclinée. En comparaison avec une rive de toit classique, la façade ne subit pas de contrainte supplémentaire.

Grâce à la technologie moderne et innovante du Nanoquartz du Caparol Clean Concept dans les crépis et peintures de façades de Caparol, la façade résiste sans problème à l'épreuve du temps. Ainsi, la façade **sèche plus rapidement**, reste **plus longtemps propre** et **plus durablement belle**.



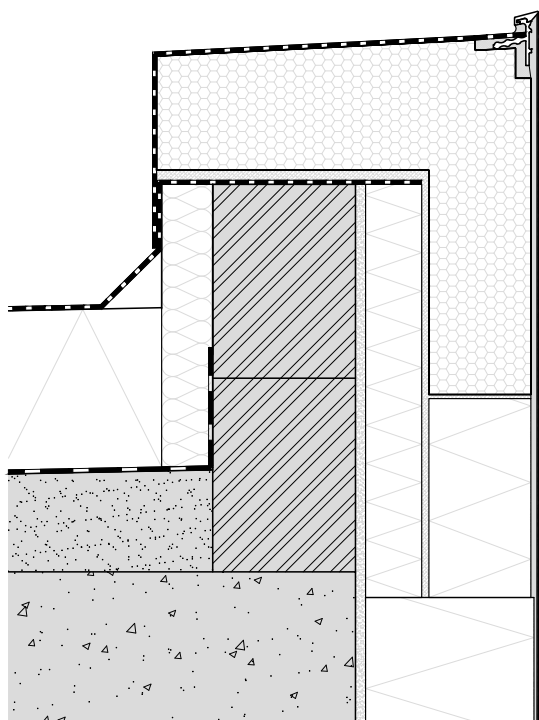
Sèche plus rapidement



Propre plus longtemps



Propre plus longtemps



## Votre façade est thermiquement enveloppée de manière optimale

Avec Capatect ProAttika®, l'isolation de toiture du toit plat s'intègre parfaitement à l'isolation du système d'isolation par l'extérieur Capatect. **Fini des déperditions de chaleur injustifiées.**















Regardez ce projet  
magnifique par :





## Capatect ProAttika®

Pour de plus amples informations techniques, consultez [www.caparol.be](http://www.caparol.be).

DAW Belgium B.V./S.R.L.

Koeltorenlaan 2 - B - 3550 Heusden-Zolder

Tel: +32 (0)11 60 56 30 - Fax: +32 (0)11 52 56 07

E-mail: [info@caparol.be](mailto:info@caparol.be) - Website: [www.caparol.be](http://www.caparol.be)