



SYSTEMES D'ISOLATION THERMIQUE PAR L'EXTÉRIEUR

THE POWER OF SURFACE.



PROFITEZ DE PLUS DE CONFORT DE VIE

Les avantages de l'isolation d'une habitation sont bien connus. La maison reste plus chaude en hiver et plus fraîche en été. En isolant, vous augmentez donc votre confort de vie tout en diminuant fortement votre facture d'énergie.

Une maison bien isolée a plus de valeur. En outre, grâce à une consommation d'énergie moindre, isoler représente une bonne chose pour la planète.

Autant d'avantages dont Caparol est également convaincu. Ce n'est pas pour rien que nous avons développé l'un des systèmes d'isolation thermique par l'extérieur les plus performants.

Le principe est très simple : nous isolons le côté extérieur de l'habitation, et ce tant pour les rénovations et les nouvelles constructions.

Quant à la finition, vous n'avez aucun souci à vous faire. Les possibilités sont quasi illimitées. Avec Caparol, vous êtes sûrs d'obtenir un résultat parfait.

CONTENU

| | |
|--------------------------|----|
| Les systèmes | 4 |
| Possibilités de finition | 14 |
| Longlife protection | 18 |
| Capatect ProAttika® | 20 |
| Service | 22 |
| Caparol Studio | 23 |
| Critères de base | 24 |

LE PARTENAIRE IDÉAL POUR CHAQUE PROFESSIONNEL DANS LE SECTEUR DES ETICS

Depuis plus de 125 ans, Caparol n'a cessé de réinventer les surfaces pour rendre les bâtiments plus beaux, plus sains, plus efficaces et plus durables. Découvrez nos solutions et services complets. Découvrez le pouvoir de la surface.



THE POWER OF SURFACE.


LES SYSTÈMES

Solutions intelligentes d'isolation. Les systèmes d'isolation par l'extérieur Capatect sont composés d'éléments parfaitement coordonnés les uns avec les autres. Optez pour votre isolation favorite.

CAPATECT SYSTEM COMFORT

Fiable, efficace, économique et, de plus, à un prix correct, ce système est celui qui se vend le mieux et qui représente notre système standard. En revanche, ses performances isolantes sont loin d'être standards, elles sont au top! Facile à placer, il a fait ses preuves à d'innombrables reprises.

DESCRIPTION

| | |
|-------------------------------------|--|
| Matériau isolant | EPS |
| Structure (armature - finition) | minérale-organique |
| Classe de réaction au feu EN13501 | B-s2,d0 |
| Certification |  ATG 2737 |
| Indice de luminosité de la finition | ≥ 20 |

ISOLATION

| | |
|--|-------|
| Coefficient de conductivité thermique (W/mK) | 0.031 |
|--|-------|

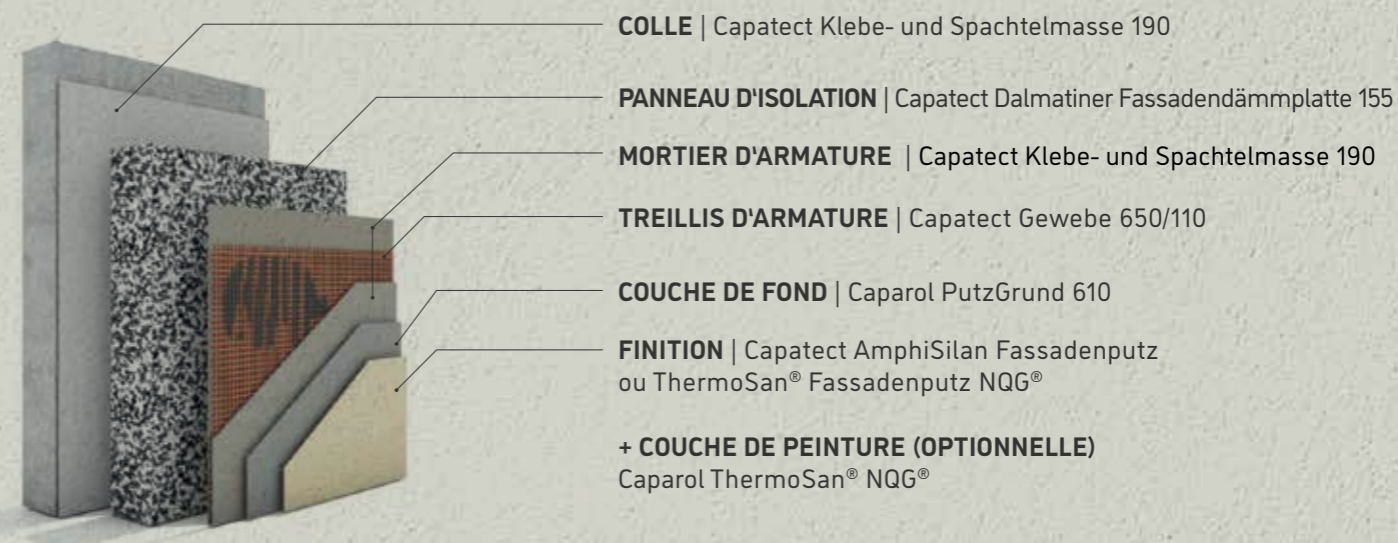
PROPRIÉTÉS

| | |
|---------------------------|---------|
| Résistance aux déchirures | ■ ■ □ □ |
| Résistance aux chocs | ■ ■ □ □ |
| Perméabilité à la vapeur | ■ ■ ■ □ |



LONGLIFE PROTECTION

Propre plus longtemps - beau plus longtemps - séchage plus rapide
> pour plus d'info, voir plus loin dans cette brochure



CAPATECT SYSTEM CARBON

Recommandé pour des façades et des zones soumises à des sollicitations extrêmes. En dépit de sa faible épaisseur de couche, sa résistance aux chocs et sa solidité générale sont énormes et même inégalées. Renforcée par des fibres de carbone, cette finition de façade est élastique et particulièrement résistante aux fissures.

DESCRIPTION

| | |
|-------------------------------------|--------------------------|
| Matériau isolant | EPS |
| Structure (armature - finition) | organique -organique |
| Classe de réaction au feu EN13501 | B-s2,d0 |
| Indice de luminosité de la finition | ≥ 15 (non peint) ≥ 10 |

ISOLATION

Coefficient de conductivité thermique (W/mK) 0.031

PROPRIÉTÉS

| | |
|---------------------------|-----------|
| Résistance aux déchirures | ■ ■ ■ ■ □ |
| Résistance aux chocs | ■ ■ ■ ■ □ |
| Perméabilité à la vapeur | ■ ■ □ □ □ |



LOGLIFE PROTECTION

Propre plus longtemps - beau plus longtemps - séchage plus rapide
> pour plus d'info, voir plus loin dans cette brochure



CAPATECT SYSTEM CARBON DARK

Les façades aux couleurs foncées atteignent parfois des températures de plus de 70°C. Il s'agit de conditions particulières sur lesquelles ce système se concentre. Ni les températures élevées ni les variations de température n'ont de prise sur lui. Ici aussi, on utilise la fibre de carbone pour une plus grande solidité. Autres atouts : il est absolument ininflammable et est disponible en quasi tous les coloris.

DESCRIPTION

| | |
|-------------------------------------|--------------------------|
| Matériau isolant | laine minérale |
| Structure (armature - finition) | organique-organique |
| Classe de réaction au feu EN13501 | A2-s1,d0 |
| Certification | ETA 09/0368 |
| Indice de luminosité de la finition | ≥ 5 (sous conditions) |

ISOLATION

| | |
|------------------------------------|-------|
| Coefficient de conductivité (W/mK) | 0.034 |
|------------------------------------|-------|

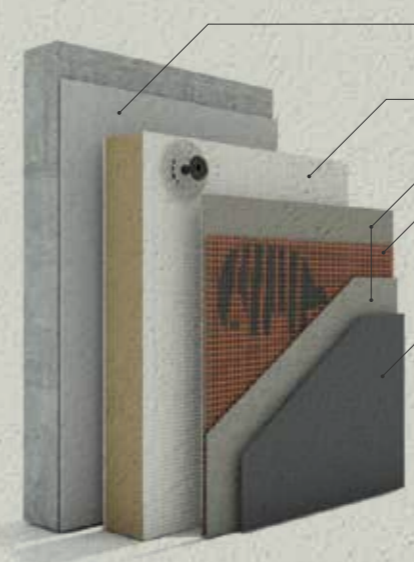
PROPRIÉTÉS

| | |
|---------------------------|-----------|
| Résistance aux déchirures | ■ ■ ■ ■ □ |
| Résistance aux chocs | ■ ■ ■ ■ ■ |
| Perméabilité à la vapeur | ■ ■ ■ ■ □ |



LONGLIFE PROTECTION

Propre plus longtemps - beau plus longtemps - séchage plus rapide
> pour plus d'info, voir plus loin dans cette brochure



- COLLE | Capatect Dämmkleber 185
 - PANNEAU D'ISOLATION | Capatect MW-Dämmplatte 035 WVP-1 Plus 148
 - MORTIER D'ARMATURE | Capatect OrCa -Spachtel
 - TREILLIS D'ARMATURE | Capatect OrCa-Gewebe
 - FINITION | Capatect ThermoSan® Fassadenputz NQG®
- + COUCHE DE PEINTURE**
CoolProtect (en cas de couleur avec IDL < 10 et TSR ≥ 25%)
ThermoSan® NQG® (en cas de couleur avec IDL compris entre 10-14 et dont le TSR est ≥ 25%)

CAPATECT SYSTEM MINER-A

Capatect System Miner-A est un système ininflammable à base de laine minérale en combinaison avec une couche d'armature connue et reconnue. Différentes finitions sont disponibles, un enduit silicone, un enduit silicate ou minéral. Un parement en plaquettes Original Meldorfer® est également possible.

DESCRIPTION

| | |
|-------------------------------------|----------------------------------|
| Matériau isolant | laine minérale |
| Structure (armature - finition) | minérale – minérale ou organique |
| Classe de réaction au feu EN13501 | A2-s1,d0 |
| Indice de luminosité de la finition | ≥ 5 |

ISOLATION

| | |
|------------------------------------|-------|
| Coefficient de conductivité (W/mK) | 0.034 |
|------------------------------------|-------|

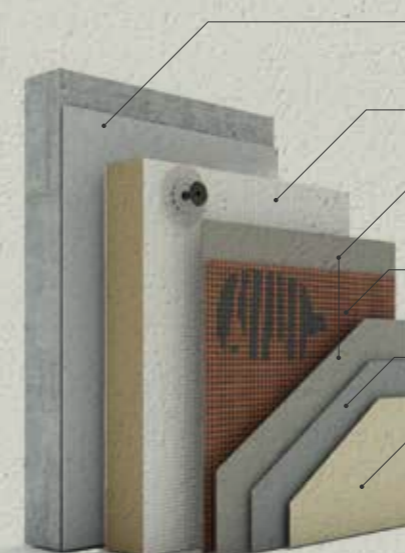
PROPRIÉTÉS

| | |
|---------------------------|---------|
| Résistance aux déchirures | ■ ■ □ □ |
| Résistance aux chocs | ■ ■ □ □ |
| Perméabilité à la vapeur | ■ ■ ■ □ |



LONGLIFE PROTECTION

Propre plus longtemps - beau plus longtemps - séchage plus rapide
> pour plus d'info, voir plus loin dans cette brochure



COLLE | Capatect Klebe- und Armierungsmasse 186M

PANNEAU D'ISOLATION | Capatect MW-Dämmplatte 035 WVP-1 plus 148

MORTIER D'ARMATURE | Capatect Klebe- und Armierungsmasse 186M

TREILLIS D'ARMATURE | Capatect Gewebe 650/110

COUCHE DE FOND | Caparol PutzGrund 610

FINITION

Capatect ThermoSan® Fassadenputz NQG® K15
Capatect Sylitol Fassadenputz K15
Capatect Modellier- und Spachtelputz 134
Capatect Original Meldorfer® gekleefd
met Capatect Meldorfer® Ansatzmörtel 080

CAPATECT SYSTEM BRICK/KERAMIK

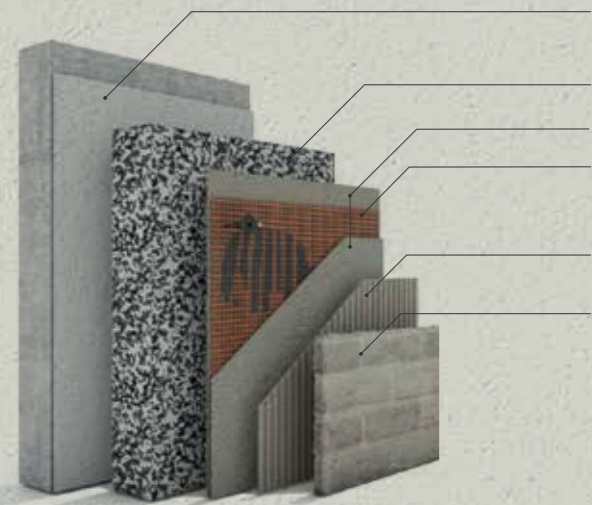
Finition en briques au lieu de crépi, lorsque le maître d'ouvrage accorde une importance particulière à une finition à l'aspect brique ou aux matériaux en céramique. Ce système permet de gagner de la place. En outre, il est robuste et offre de multiples possibilités de finition.

DESCRIPTION

| | | |
|-------------------------------------|-------------|----------------|
| Matériau isolant | EPS | laine minérale |
| Structure (armature - finition) | minérale | minérale |
| Certification | Z33,46-1091 | Z33,46-1091 |
| Indice de luminosité de la finition | ≥ 15 | ≥ 10 |

ISOLATION

| | | |
|------------------------------------|-------|-------|
| Coefficient de conductivité (W/mK) | 0,031 | 0,034 |
|------------------------------------|-------|-------|



COLLE | Capatect Dämmkleber 185

PANNEAU D'ISOLATION | Capatect Dalmatiner Fassadendämmplatte 155

MORTIER D'ARMATURE | Capatect Klebe- und Armierungsmasse 170

TREILLIS D'ARMATURE | Capatect Gewebe 650/110

MORTIER-COLLE | Capatect Keramikkleber 084

FINITION | Plaquette de brique

+ MORTIER DE JOINTOIEMENT | Capatect Fugenmörtel Keramik 082

CAPATECT SYSTEM PHENO

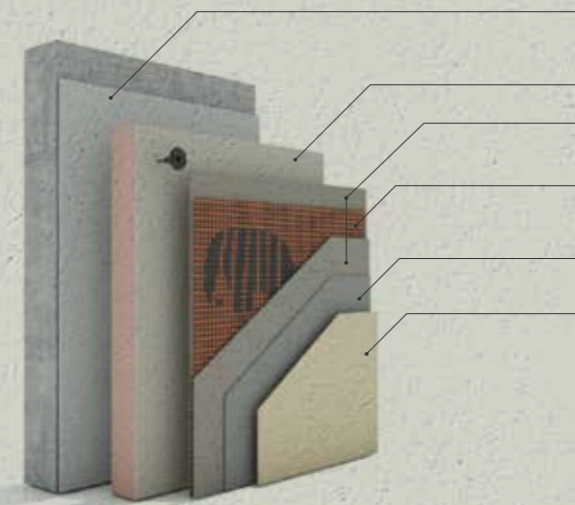
L'épaisseur de l'enveloppe est souvent déterminante pour l'efficacité d'un système d'isolation par l'extérieur. Cependant, les conditions locales limitent parfois l'épaisseur disponible. Le Capatect System Pheno est particulièrement performant sur le plan thermique et est capable de plus, en dépit de son épaisseur réduite, tout en permettant un gain de place.

DESCRIPTION

| | |
|-------------------------------------|--------------------|
| Matériau isolant | résine phénolique |
| Structure (armature - finition) | minérale-organique |
| Classe de réaction au feu EN13501 | B-s1,d0 ≥ 15 |
| Certification | ETA 11/0300 |
| Indice de luminosité de la finition | ≥ 20 |

ISOLATION

| | |
|------------------------------------|-------|
| Coefficient de conductivité (W/mK) | 0,031 |
|------------------------------------|-------|



COLLE | Capatect Dämmkleber 185

PANNEAU D'ISOLATION | Capatect PF-Fassadendämmplatte 122

MORTIER D'ARMATURE | Capatect CS-Klebe- und Armierungsmörtel 850

TREILLIS D'ARMATURE | Capatect Gewebe 650/110

COUCHE DE FOND | Caparol PutzGrund 610

FINITION | Capatect AmphiSilan Fassadenputz of ThermoSan® Fassadenputz NQG®

+ COUCHE DE PEINTURE (OPTIONNELLE)
Caparol ThermoSan® NQG®

CAPATECT SYSTEM PERI-M

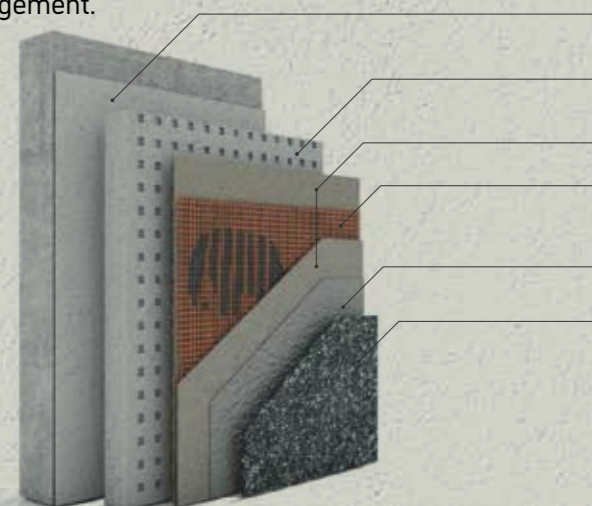
Les socles, plinthes de façade et seuils sont soumis à des contraintes extrêmement fortes. Souvent, ils sont constitués d'autres matériaux. Par temps de pluie, les éclaboussures d'eau apportent entre autres de la salissure et de l'humidité supplémentaires. Ce système est particulièrement résistant aux coups et aux chocs, résiste à la salissure et à l'humidité et même au sel de déneigement.

DESCRIPTION

| | |
|-------------------------------------|---------------------|
| Matériau isolant | EPS |
| Structure (armature - finition) | organique-organique |
| Indice de luminosité de la finition | ≥ 20 |

ISOLATION

| | |
|------------------------------------|-------|
| Coefficient de conductivité (W/mK) | 0,032 |
|------------------------------------|-------|



COLLE | Capatect SockelFlex

PANNEAU D'ISOLATION | Capatect Perimeterdämmplatte 113/115

MORTIER D'ARMATURE | Capatect SockelFlex

TREILLIS D'ARMATURE | Capatect Gewebe 650/110

COUCHE DE FOND | Caparol PutzGrund 610

FINITION | Capatect Buntstein-Sockelputz 691

CAPATECT SYSTEM LIGNUM

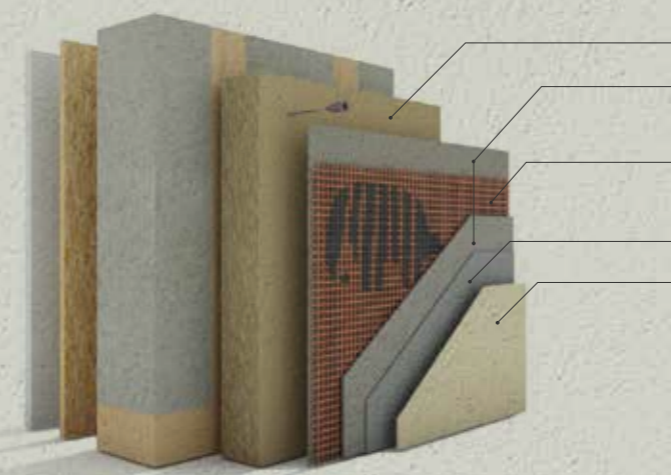
Particulièrement adapté pour l'amélioration du confort acoustique, il donne en outre d'excellents résultats d'isolation sur les ossatures bois. Il s'agit aussi d'un produit naturel très perméable à la vapeur qui augmente considérablement le confort d'une ossature bois en été.

DESCRIPTION

| | |
|-------------------------------------|--------------------|
| Matériau isolant | fibres de bois |
| Structure (armature - finition) | minérale-organique |
| Indice de luminosité de la finition | ≥ 20 |

ISOLATION

| | |
|------------------------------------|---------------|
| Coefficient de conductivité (W/mK) | 0,042 / 0,045 |
|------------------------------------|---------------|



PANNEAU D'ISOLATION | INTHERMO HFD-Exterior Compact 1.4/1.8

MORTIER D'ARMATURE | Capatect Klebe- und Armierungsmasse 131 SL

TREILLIS D'ARMATURE | Capatect Gewebe 650/110

COUCHE DE FOND | Caparol PutzGrund 610

FINITION | Capatect ThermoSan® Fassadenputz NQG®



POSSIBILITÉS DE FINITION

L'isolation et le revêtement d'une façade extérieure donnent à une habitation un nouveau look. Enduire la façade de crépi, la finir à l'aide de briquettes de parement, ou d'un aspect béton. Les possibilités de finition en la matière sont quasi infinies.



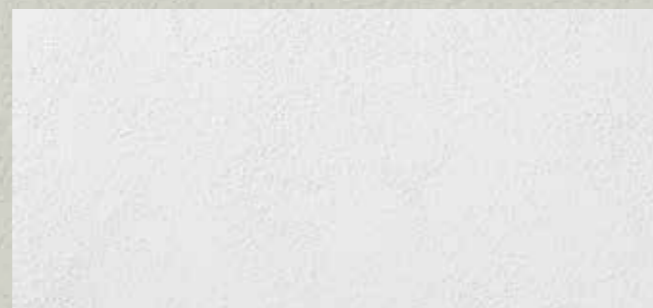
Crépi

Le crépi représente la technique la plus utilisée. Il s'agit d'un enduit à base de résine de silicone dont l'épaisseur de grain peut être choisie librement. L'épaisseur de grain la plus utilisée est de 1,5 mm.



Accento- Béton apparent

Capatect Accento est synonyme de surfaces nettes, planes et extrêmement lisses avec des nuances subtiles. Il est ainsi presque impossible de distinguer la surface du béton authentique. L'exclusivité au plus haut degré grâce à la large gamme de couleurs.



Enduit taloché

Cette finition a l'aspect d'un cimentage lisse classique. Il peut s'agir d'un enduit décoratif minéral ou organique que l'on peint ensuite avec ThermoSan® NQG® pour une façade durablement propre et pour une stabilité de couleurs à long terme.



Badigeon - badigeon délavé

Combinaison unique du caractère rustique et authentique d'une brique badigeonnée avec des performances thermiques conformes aux normes d'isolation les plus strictes.



Foresta - Aspect bois

La technique créative „Foresta" vous donne la possibilité de créer un aspect bois structuré dont le naturel ne peut être égalé. La variation de la finition et de la couleur offre une marge de manœuvre individuelle.



Travertin - Aspect pierre naturelle

La technique impressionne par son aspect naturel. Vous façonnez vous-même la structure, la taille et la couleur. Plus vous approfondissez le sujet, plus vous vous rendez compte que les possibilités sont pratiquement illimitées.



Autentico - Bétonlook

La technique créative „Autentico" vous permet de créer un aspect béton apparent qui est difficile à battre en termes de naturel. Les variations de traitement et de couleur vous offrent une liberté de conception inédite.



Rustico

Cette technique est basée sur un crépi à grain fin auquel on donne forme à l'aide d'une brosse en nylon. Elle est idéale pour celui qui est à la recherche d'un look individualisé avec des possibilités de structures variées. Le tout est peint avec ThermoSan® NQG® pour une façade durablement propre et pour une stabilité des couleurs à long terme.



Briquettes Original Meldorfer®

Outre les enduits décoratifs, cette finition en briquettes constitue une belle alternative. De fines briquettes de parement minérales sont disponibles en toutes sortes de formats, textures et coloris. Ici, les possibilités de design sont quasi infinies. Les briquettes sont de poids léger et leur application est dès lors très flexible. Ces briquettes de parement sont directement collées sur le système d'isolation par l'extérieur soit avec un joint classique soit avec un aspect collé.



NUANCIER FASSADE A1

Les 500 coloris de FASSADE A1 ont été tout spécialement sélectionnés pour les façades. Plus que toute autre application de peinture, la peinture de façade est soumise aux effets du soleil, de la pluie et du vent.

Le nuancier FASSADE A1 constitue une sélection de couleurs contenant des pigments garantissant la stabilité de couleur la plus élevée.



APERÇU DES OPTIONS DE FINITION

Toutes les finitions ne peuvent pas être utilisées sur tous les systèmes. Ce tableau donne un aperçu des finitions qui peuvent être utilisées sur chaque système.

| | Crépi K10, K15 | Original Meldorfer® brique de parement | Accento Enduit lisse | Enduit fin | Autentico | Rustico | Travertin | Chipper | Brique de parement ou carreau en céramique | Foresta |
|--------------------------------|-------------------|---|----------------------------|---------------|-----------|---------|-----------|---------|--|---------|
| Capatect System Comfort | ✓ | ✓ | | ✓ | ✓ | ✓ | ✓ | ✓ | | ✓ |
| Capatect System Carbon | ✓ | ✓ | ✓ | ✓ | | ✓ | | | | ✓ |
| Capatect System Carbon Dark | ✓ | ✓ | | ✓ | | ✓ | | | | ✓ |
| Capatect System Peri-M | ✓ | ✓ | ✓ | ✓ | | ✓ | | | | ✓ |
| Capatect System Miner-A | ✓ | ✓ | | ✓ | ✓ | ✓ | ✓ | ✓ | | ✓ |
| Capatect System Pheno | ✓ | | | ✓ | ✓ | ✓ | ✓ | ✓ | | ✓ |
| Capatect System Lignum | ✓ | ✓ | | | ✓ | | ✓ | ✓ | | ✓ |
| Capatect System Brick/ Keramik | | | | | | | | | ✓ | |





LONGLIFE PROTECTION

Les façades endurent tout : pluie, froid, vent, saleté, poussière, etc. Une façade d'un blanc éclatant est souvent très sensible à l'usure du temps. La peinture et le revêtement pour murs extérieurs ThermoSan® NQG® intègrent la technologie Nanoquartz. Cette technologie offre aux produits une protection compacte et robuste. Depuis peu, cette peinture et ce revêtement sont reconnaissables à leurs étiquettes uniformes portant l'emblème « Longlife Protection ». Le nouveau logo met en évidence la technologie qui renforce la protection contre les intempéries, le vent et la saleté.



Propre plus longtemps

Les petites particules dures de quartz font en sorte que la saleté ne s'accroche pas facilement à la surface. Tout ce qui reste accroché brièvement à la surface est évacué lors de l'averse suivante.

Résultat :
une façade plus longtemps propre.



Beau plus longtemps

Le secret de la stabilité de la couleur se trouve dans le liant résistant aux UV. Grâce à la technologie du Nanoquartz, les fines particules de silicate à l'échelle nanométrique font partie intégrante du liant organique. Elles sont ainsi solidement encapsulées dans l'armature renforcée, avec pour effet une plus longue stabilité des couleurs.

Résultat :
une façade qui reste belle plus longtemps.



Séchage plus rapide

La structure de surface spéciale signifie que l'humidité est mieux répartie et s'évapore donc particulièrement rapidement. Les façades sèchent donc sensiblement plus vite.

Résultat :
quasiment aucune chance pour les algues et les moisissures de se développer.



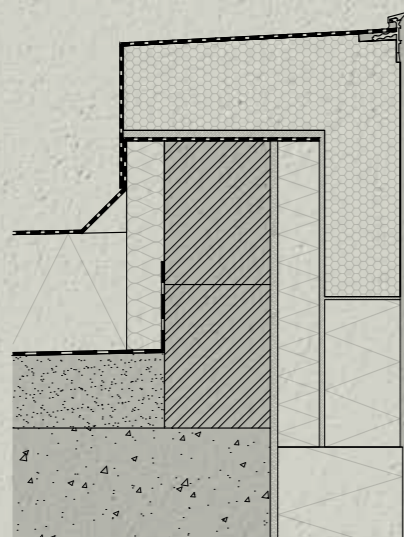
CAPATECT PROATTIKA®

Les habitations à l'architecture épurée avec une finition en crépi sont actuellement très en vogue. Cependant, dans ce cas, la rive de toiture peut constituer un élément dérangeant. Le système Capatect ProAttika® offre la solution.

Avec le système Capatect ProAttika®, la finition de la façade est réalisée jusqu'au bord supérieur de la surface de façade sans profilé de rive de toiture visible. Ce concept garantit une transition parfaite, sans soudure et étanche à l'eau de la façade vers le toit.

De plus, le système Capatect ProAttika® est parfaitement adapté aux systèmes d'isolation par l'extérieur Capatect de Caparol et se combine aisément avec les différentes possibilités de finition qu'offre la gamme : l'enduit décoratif, l'enduit lisse, la finition aspect béton ou encore les briquettes de parement Original Meldorfer®.

C'est la solution parfaite pour ceux qui veulent un style encore plus épuré et minimaliste.





SERVICE

Nous investissons énormément de temps, d'efforts et d'argent dans le développement, la mise au point constante et l'amélioration continue de nos matériaux et systèmes.

Nous voulons non seulement développer des systèmes qui répondent techniquement à 100 % aux exigences. Mais nous accordons également beaucoup d'importance au placement, à la facilité d'utilisation et aux aspects esthétiques.

Nos collaborateurs techniques prennent avec enthousiasme chaque question à bras le corps et ne renoncent pas avant que nous ayons pu vous proposer une solution adéquate. Nous vous aidons avec plaisir avec des visites des lieux, des plans détaillés, des conseils et bien plus encore, car il est dans notre intérêt que votre projet se déroule bien. Ne l'oubliez pas! Nous sommes vos partenaires, liés par des objectifs communs.

CAPAROL STUDIO

Learn - Experience - Inspire

Tout comme il est impossible d'obtenir toutes nos informations à partir d'une brochure, vous ne pouvez pas non plus connaître toutes nos astuces, les secrets du métier ou conseils à partir d'un livre.

C'est pourquoi nous avons créé notre Studio Caparol. Ici, vous pourrez, en concertation avec nos collaborateurs, faire vraiment connaissance avec nos produits et applications. Vous pourrez expérimenter les différentes possibilités que nous avons à offrir.

Vous souhaitez obtenir de l'inspiration pour votre projet ou pour les projets à venir? Vous trouverez tous nos produits intégrés dans un ensemble complet et selon les règles de l'art. En outre, vous pouvez ici faire vous même des essais, sous l'accompagnement d'un expert.



CRITÈRES DE BASE

Lors de la pose d'un système Capatect, il convient d'au moins tenir compte des 5 principes de base suivants:



1. L'EXHAUSTIVITÉ DU SYSTÈME

Tous les matériaux livrés font-ils partie du système Capatect? Les dénominations des produits, les directives de mise en œuvre ainsi que le logo de Caparol se trouvent clairement indiqués sur l'emballage du mortier-colle et du mortier d'armature, des packs d'isolant, des bandes d'étanchéité, des rouleaux de trame, de l'enduit décoratif, des chevilles et des profilés. Vous ne bénéficiez de la garantie du système que dans la mesure où vous travaillez avec un système complet et dans le respect de tous ses composants.

2. UN COLLAGE CORRECT DES PANNEAUX D'ISOLATION

Pour une bonne adhérence de l'isolation sur le support, la superficie de contact du mortier-colle doit être supérieure à 40%. Lors du collage des panneaux d'isolation, des plots de colle posés au centre du panneau doivent être complétés par une bande de colle disposée sur la périphérie. La quantité de mortier-colle à apposer est adaptée en fonction de l'épaisseur locale de la colle.



3. POSE DES BANDES D'ÉTANCHÉITÉ

En vue d'une parfaite étanchéité à l'eau du système d'isolation Capatect avec les éléments adjacents tels que les plinthes, les appuis de fenêtre, les rebords de toit, les corniches, les canaux de ventilation, etc., il est important que les bandes d'étanchéité Capatect soient fixées de manière étanche sur la face extérieure de l'isolant.





4. APPLICATION DE PROFILÉ DE JONCTION DE CHÂSSIS APPROPRIÉ

La note d'information technique NIT257 du Buildwise (avant CSBT) reprend les directives relatives au domaine d'application des profilés de jonction de châssis. Les profilés 1D, 2D et 3D (respectivement 1, 2 et 3 – capture de mouvement dimensionnelle) sont utilisés en fonction de la position du châssis, de la grandeur de l'ouverture de la façade et de l'épaisseur de l'isolation.

5. POSE DE LA COUCHE D'ARMATURE

Le mortier d'armature doit être appliqué suivant l'épaisseur mentionnée sur l'étiquette. Afin de respecter une épaisseur de couche correcte et uniforme, le mortier est taloché à l'aide d'une taloche crantée adaptée (4 mm : 10 x 10 mm ; 5 mm : 12 x 12 mm). Ensuite, les treillis doivent se chevaucher de 10 cm, sans plis, enfoncées dans la couche talochée, incorporées dans celle-ci et égalisées au moyen d'une taloche en inox. De cette manière, le treillis se trouve dans le 1/3 extérieur du mortier d'armature. Le treillis d'armature doit couvrir la totalité de la surface.

Il sera coupé soigneusement à hauteur des éléments de jonction (avant-toits, angles rentrants, appuis de fenêtre...), à hauteur de la partie inférieure de la baguette goutte d'eau du profilé de socle et coupé avec précision sur le coin.



Vous avez des questions ? Nous nous ferons un plaisir de vous aider.

CAPAROL

DAW Belgium B.V./S.R.L.

Koeltorenlaan 2

3550 Heusden-Zolder

Téléphone: + 32 (0)11 60 56 30

E-mail: info@caparol.be

www.caparol.be

THE POWER OF SURFACE.

