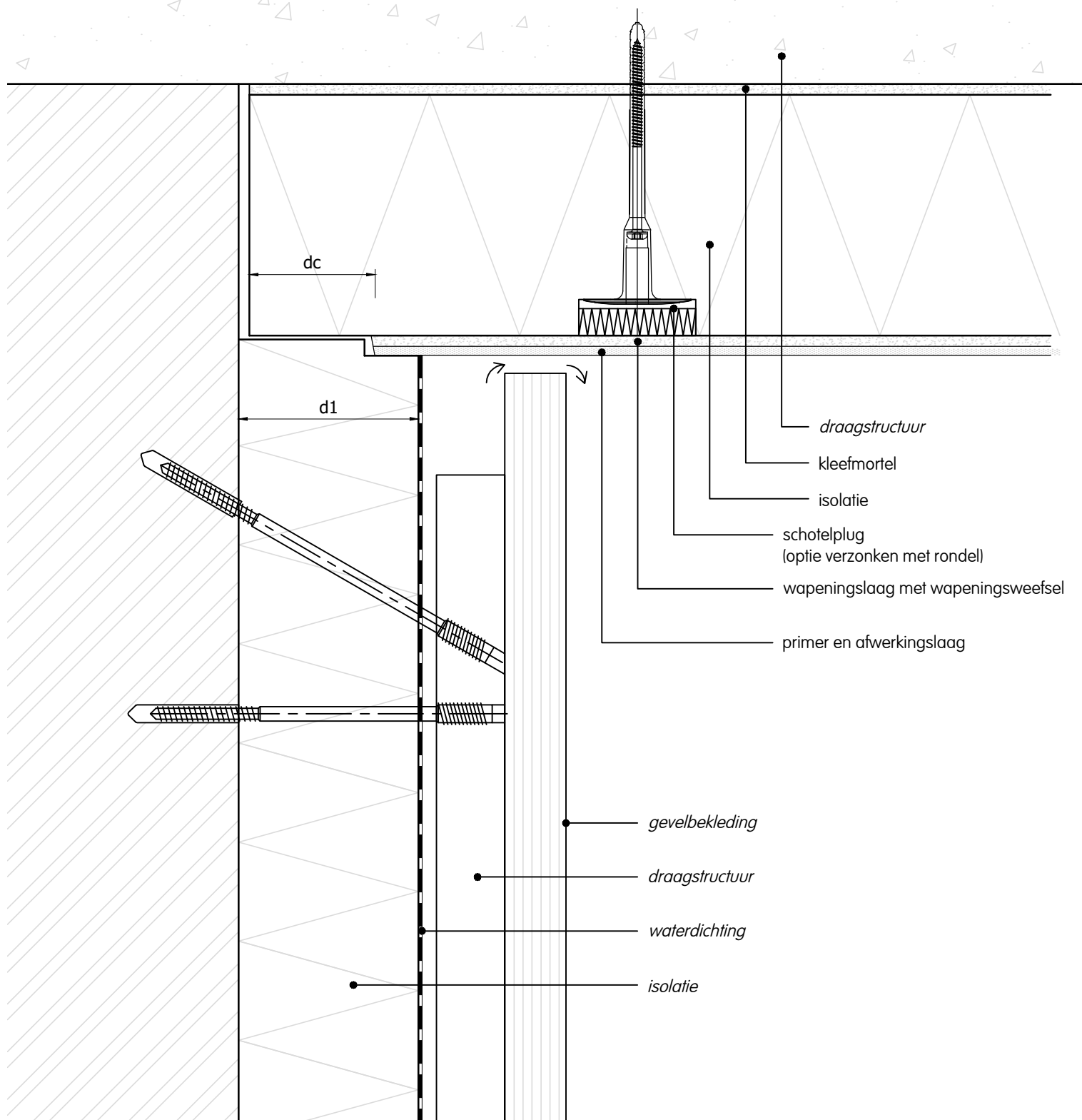


De in cursief aangeduide elementen maken geen deel uit van het Capatect systeem.



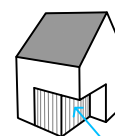
Het Capatect-systeem wordt eerst geplaatst.

$dc \geq \frac{\text{kleinste isolatiedikte (d1 of d2)}}{2}$

EPB aanvaarde bouwknoop

Aansluiting gevelisolatie met geventileerde gevelbekleding | plafond met gevelisolatiesysteem | verticale snede

Deze tekening betreft een principedetail. In ieder geval moet de toepasbaarheid van dit detail vóór uitvoering door de vakman / opdrachtgever / architect in het betreffende bouwproject worden gecontroleerd. Het vervangt in geen geval de vereiste werk-, detail- en montageplannen. Alle maten zijn ter plaatse te controleren en te bepalen.



Detail H004 nl
03/2022

www.caparol.be