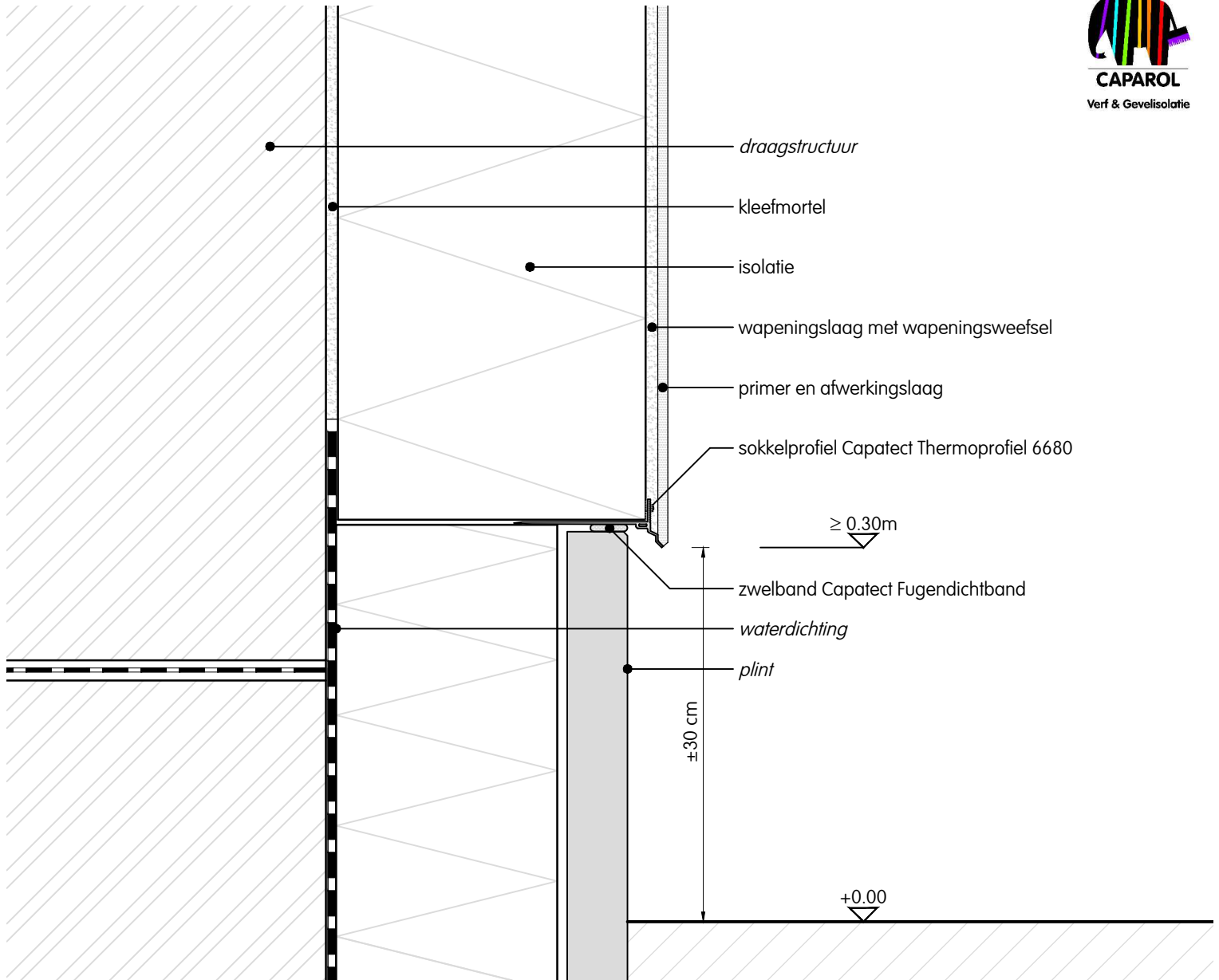
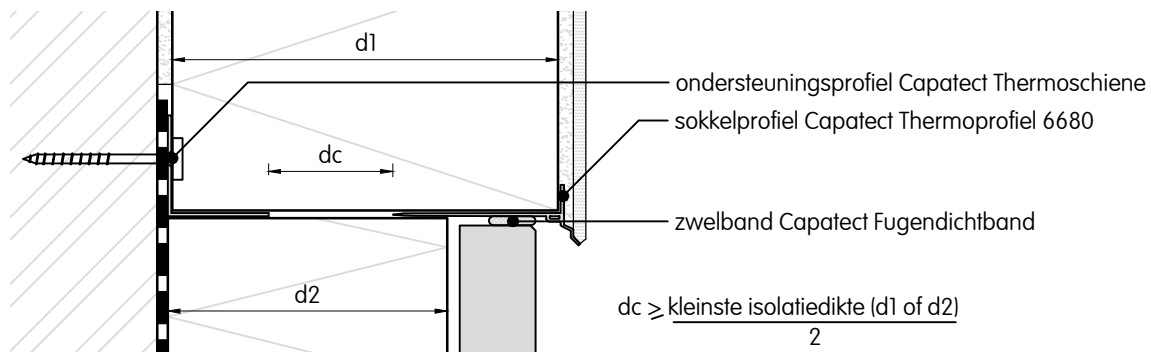


De in cursief aangeduide elementen maken geen deel uit van het Capatect systeem.



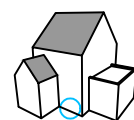
Alternatief:



EPB aanvaarde bouwknop

**Aansluiting gevelisolatie met plint | terugliggend | thermisch onderbroken sokkelprofiel | verticale snede**

Deze tekening betreft een principedetail. In ieder geval moet de toepasbaarheid van dit detail vóór uitvoering door de vakman / opdrachtgever / architect in het betreffende bouwproject worden gecontroleerd. Het vervangt in geen geval de vereiste werk-, detail- en montageplannen. Alle maten zijn ter plaatse te controleren en te bepalen.



**Detail B002 nl**  
05/2022

[www.caparol.be](http://www.caparol.be)