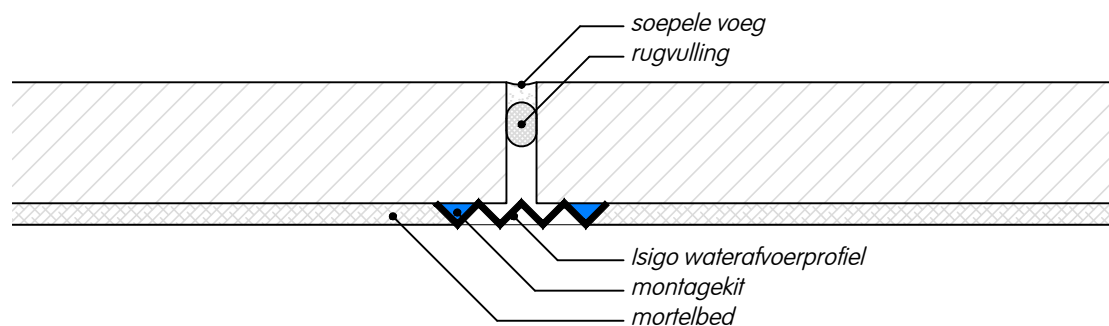


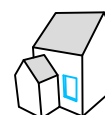
Indien de dorpel uit meerdere delen bestaat dienen er voorzorgen genomen te worden om waterinfiltratie via de voeg te voorkomen. Dit kan door de voeg af te sluiten met een isigo-profiel (door derden).



EPB aanvaarde bouwknoop

**Raamaansluiting | raam in gevelvlak | vensterbank in natuursteen | verticale snede**

Deze tekening betreft een principedetail. In ieder geval moet de toepasbaarheid van dit detail vóór uitvoering door de vakman / opdrachtgever / architect in het betreffende bouwproject worden gecontroleerd. Het vervangt in geen geval de vereiste werk-, detail- en montageplannen. Alle maten zijn ter plaatse te controleren en te bepalen.



**Detail C010 nl**  
05/2022

[www.caparol.be](http://www.caparol.be)