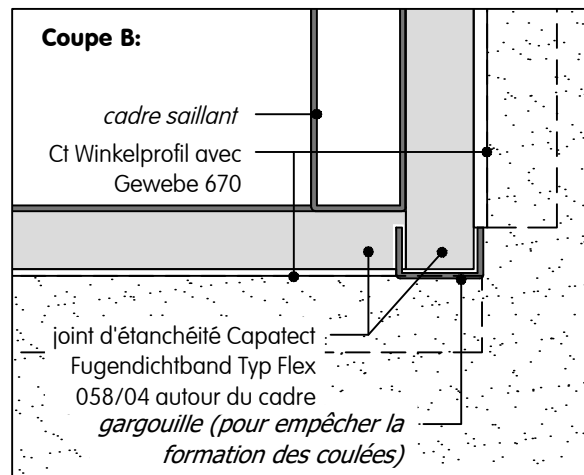
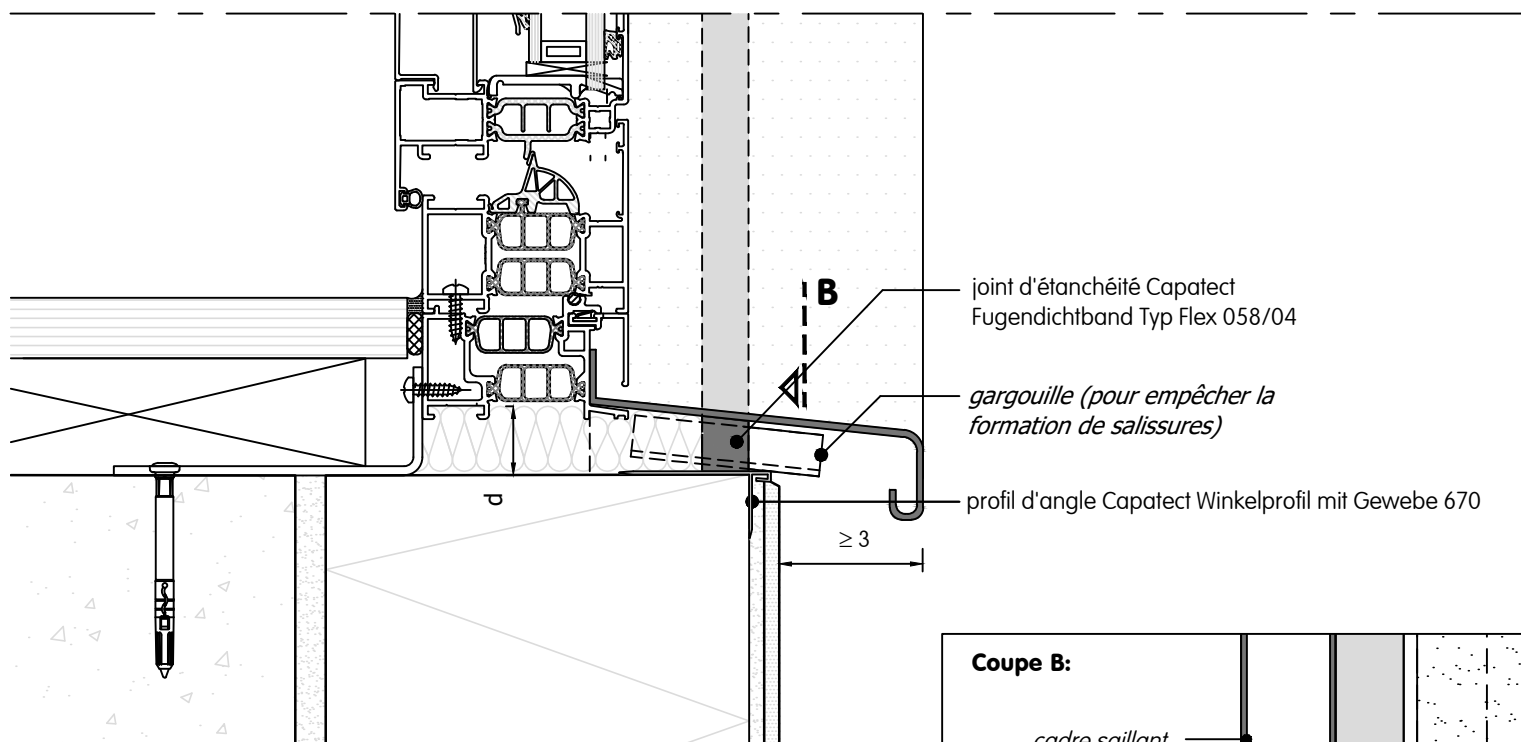
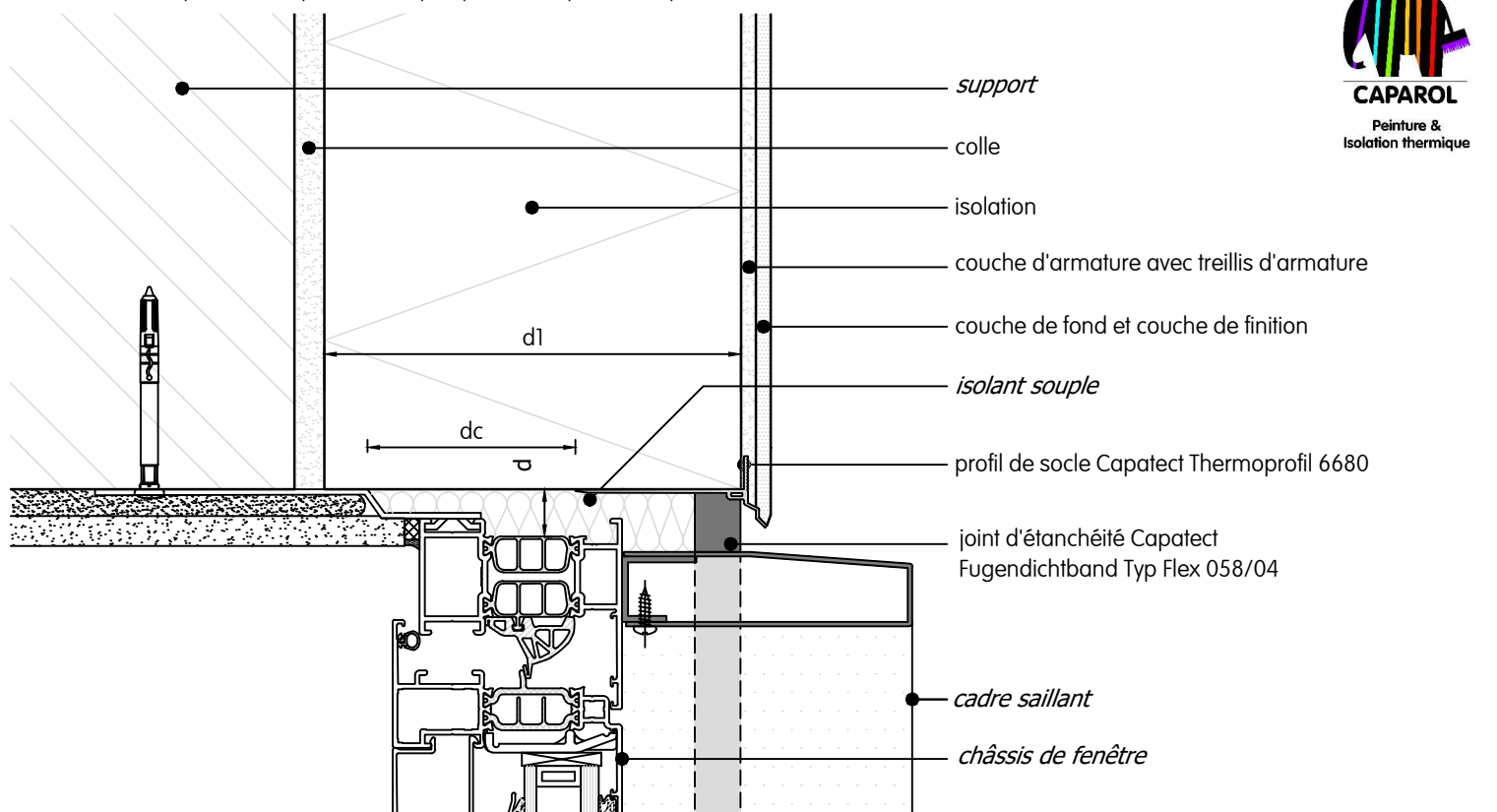


Les éléments indiqués en italiques ne font pas partie du système Capatect.



Isolant interposé  $R \geq 1.5 \text{ m}^2 \text{ K/W}$ .

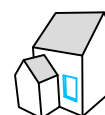
Interruption thermique de la menuiserie complètement en contact avec l'isolation.

$$dc \geq \frac{d1}{2}$$

Noeud PEB-conforme

**Raccord fenêtre | fenêtre saillante avec cadre saillant | coupe verticale**

Ce dessin représente un détail de principe. Dans tous les cas le détail doit faire l'objet d'une analyse qui se rapporte à chaque projet par l'apporteur / le client / l'architecte. Il ne remplace en aucun cas les plans de détail et de montage requis. Toutes les dimensions doivent être contrôlées et déterminées sur place.



**Détail C014 fr**  
12/2022

[www.caparol.be](http://www.caparol.be)