

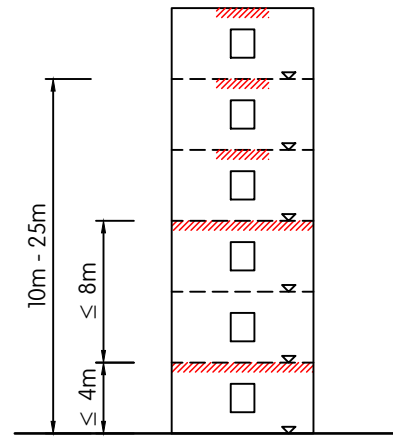
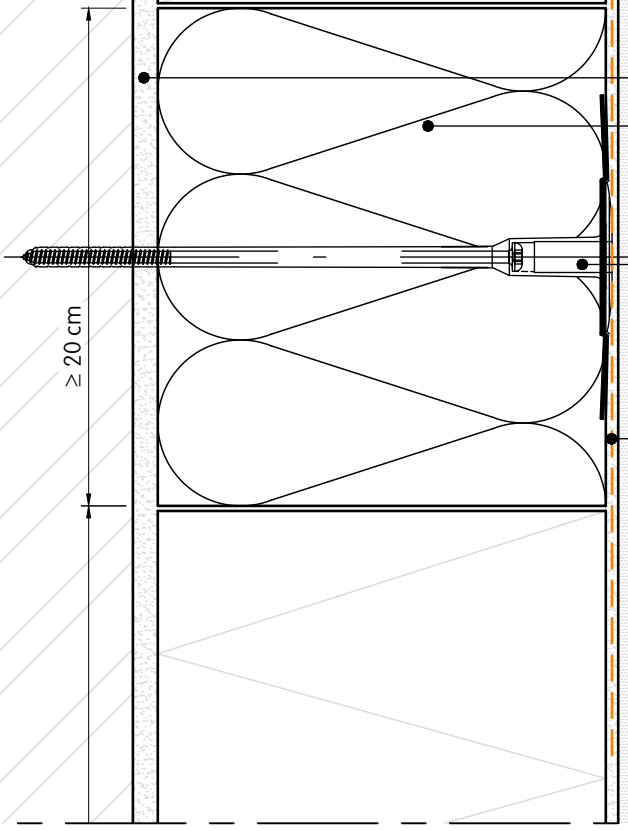
De in cursief aangeduide elementen maken geen deel uit van het Capatect systeem.



Eerste strook boven GV ter hoogte van de vloer, maximaal 4m tov het GV. Indien deze afstand groter is moet er een extra strook om de 4 m voorzien worden (zie J001).

Tweede strook tussen 2de en 3de verdieping ter hoogte van de vloer, met een maximale afstand van 8m (zie J001).

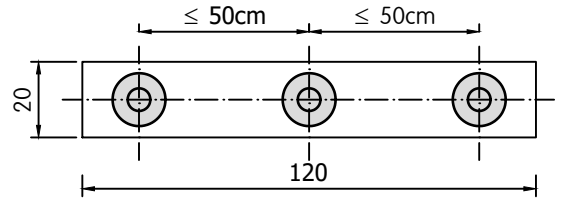
Hierna boven elk raam met 30cm uitsteek langs beide zijden.



kleefmortel - plaat volklakkig verlijmen
 plaat in minerale wol Capatect LS-Fassadendämmplatte 101 (120x20cm)
 gevelopening met min. 30cm uitsteek langs beide zijden

Capatect Universaldübel 053 met
 Capatect Dübelscheibe 153/14
 3 pluggen per plaat

bijkomend wapeningsweefsel
 ≥ 60cm hoogte

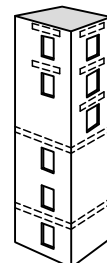


draagstructuur
 kleefmortel
 brandbare isolatie
 wapeningslaag met wapeningsweefsel
 primer en afwerkingslaag
 Capatect 3D-Anputzleiste 659 of Capatect Anputzleiste Supreme 662
 hoekprofiel Capatect Gewebe Eckschutz
schrijnwerk

EPB aanvaarde bouwknop

Brandveiligheid | middelhoge gebouwen | rotswol stroken in gevelisolatie boven ramen | verticale snede

Deze tekening betreft een principedetail. In ieder geval moet de toepasbaarheid van dit detail vóór uitvoering door de vakman / opdrachtgever / architect in het betreffende bouwproject worden gecontroleerd. Het vervangt in geen geval de vereiste werk-, detail- en montageplannen. Alle maten zijn ter plaatse te controleren en te bepalen.



Detail J002 nl
 03/2022

www.caparol.be