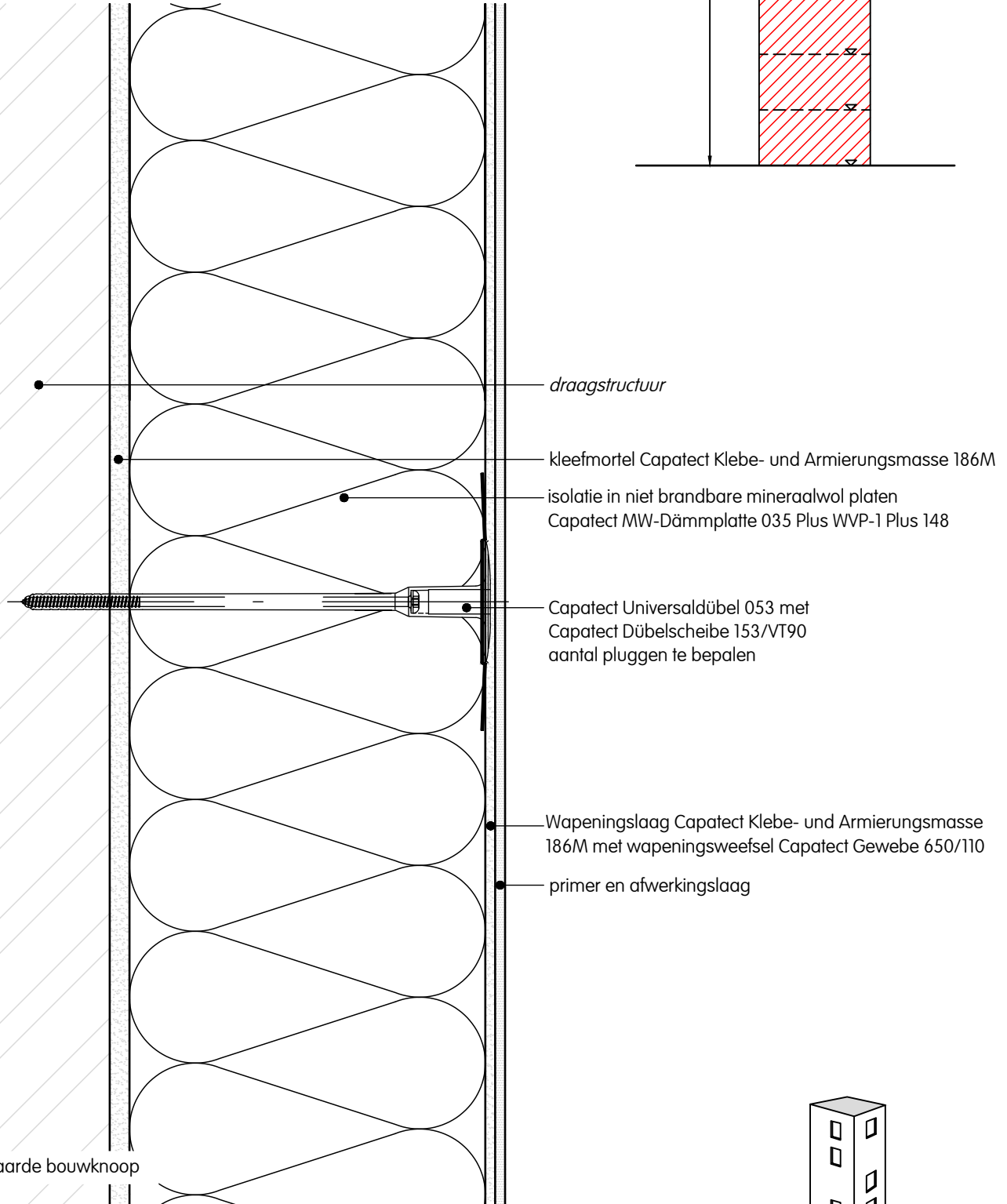
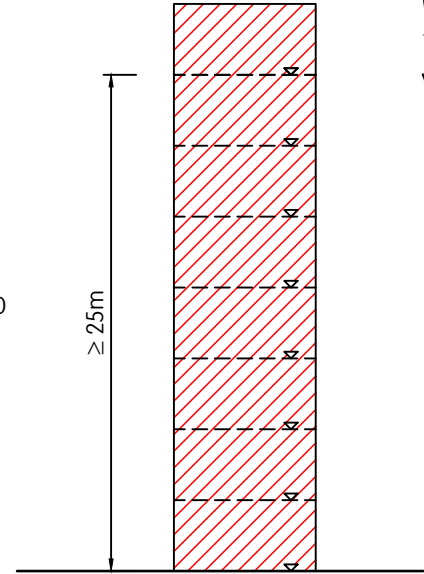


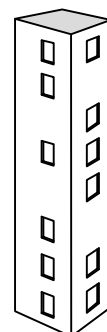
Capatect System Miner-A:

Kleefmortel:	Capatect Klebe- und Armierungsmasse 186M
Isolatie:	Capatect MW-Dämmplatte 035 Plus WVP-1 Plus 148
Bevestiging:	Capatect Universaldübel 053 met Capatect Dübelscheibe 153/VT90
Wapeningslaag:	Capatect Klebe- und Armierungsmasse 186M
Wapeningsweefsel:	Capatect Gewebe 650/110
Afwerking:	Capatect ThermoSan Fassadenputz NGQ Capatect Sylitol Fassadenputz Capatect Modellier- und Spachtelputz 134 Capatect Meldorfer gelijmd met Capatect Meldorfer Ansatzmörtel 080



Brandveiligheid | hoge gebouwen | Capatect System Miner-A | verticale snede

Deze tekening betreft een principedetail. In ieder geval moet de toepasbaarheid van dit detail vóór uitvoering door de vakman / opdrachtgever / architect in het betreffende bouwproject worden gecontroleerd. Het vervangt in geen geval de vereiste werk-, detail- en montageplannen. Alle maten zijn ter plaatse te controleren en te bepalen.



Detail J003 nl
03/2022

www.caparol.be