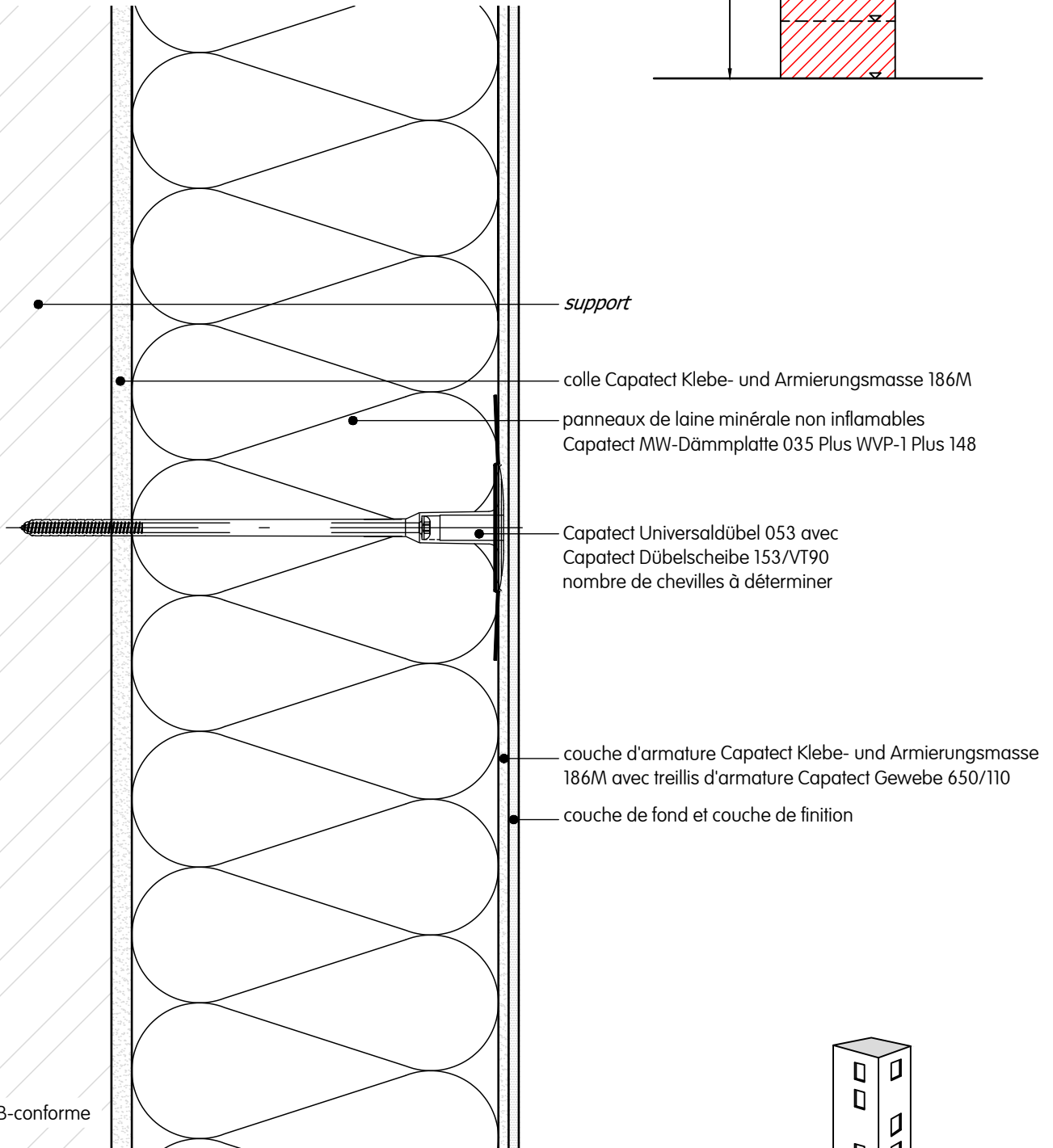
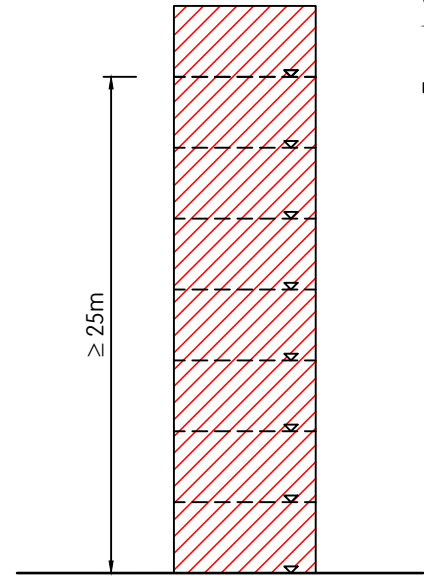


### Capatect System Miner-A:

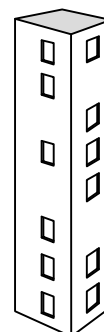
Colle:	Capatect Klebe- und Armierungsmasse 186M
Panneau d'isolation:	Capatect MW-Dämmplatte 035 Plus WVP-1 Plus 148
Fixation:	Capatect Universaldübel 053 avec Capatect Dübelscheibe 153/VT90
Couche d'armature:	Capatect Klebe- und Armierungsmasse 186M
Treillis d'armature:	Capatect Gewebe 650/110
Finition:	Capatect ThermoSan Fassadenputz NGQ Capatect Sylitol Fassadenputz Capatect Modellier- und Spachtelputz 134 Capatect Meldorfer collé avec Capatect Meldorfer Ansatzmörtel 080



Noeud PEB-conforme

Sécurité contre l'incendie | bâtiments élevés | Capatect System Miner-A | coupe verticale

Ce dessin représente un détail de principe. Dans tous les cas le détail doit faire l'objet d'une analyse qui se rapporte à chaque projet par l'applicateur / le client / l'architecte. Il ne remplace en aucun cas les plans de détail et de montage requis. Toutes les dimensions doivent être contrôlées et déterminées sur place.



Detail J003 fr  
03/2022

[www.caparol.be](http://www.caparol.be)