

# Capatect Schraubdübel Easy 051

Cheville à disque avec agrément européen pour la fixation des systèmes de façade Capatect



## Description de produit

### Domaine d'utilisation

La cheville Capatect Schraubdübel Easy 051 est composé d'une tige de cheville  $\varnothing$  8 mm, avec vis synthétique renforcé de fibre de verre, prémonté et d'une rosace  $\varnothing$  60 mm. Lors du montage la rosace doit affleurer la surface du matériau.

Fixation complémentaire autorisée pour panneaux d'isolation de façade Capatect dans le cadre des systèmes d'isolation thermique Capatect sur les supports prévus à cet effet. Pour des épaisseurs d'isolation à partir de 60 mm dans un montage affleurant la surface.

### Propriétés

- profondeur d'ancrage modeste dans toutes les catégories d'utilisation (A - E)
- optimisé pour les ponts thermiques = valeur Chi 0,000 W/K
- pour un montage affleurant la surface
- pour un montage rapide
- contrôle garantie de la fixation et ancrage sur tous matériaux de construction muraux courants

### Teintes

teintes carbon

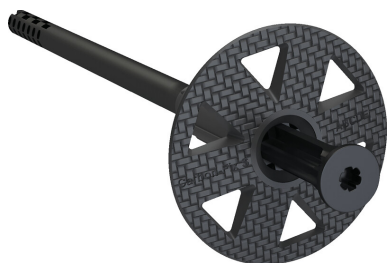
### Stockage

Frais, au sec et à l'abri du gel.

### Données techniques

type de cheville	produit-Nr.	longueur (mm)	profondeur d'ancrage $h_{nom}$ (mm)	emballage (p./carton)
<b>Capatect Schraubdübel Easy 051</b>  Agrément Technique Européen: ETA-16/0970  catégorie conforme ETA, c.v.d. pour les matériaux de construction muraux:  A = béton B = brique pleine C = brique creuse D = béton léger ouvert E = béton cellulaire*  Enveloppe de bâtiment $\geq$ 40 mm et $<$ 100 mm	<b>051/100</b>	100	$\geq$ 30	100
	<b>051/120</b>	120	$\geq$ 30*	100
	<b>051/140</b>	140	$\geq$ 30*	100
	<b>051/160</b>	160	$\geq$ 30*	100
	<b>051/180</b>	180	$\geq$ 30*	100
	<b>051/200</b>	200	$\geq$ 30*	100
	<b>051/220</b>	220	$\geq$ 30*	50
	<b>051/240</b>	240	$\geq$ 30*	50
	<b>051/260</b>	260	$\geq$ 30*	50
	<b>051/280</b>	280	$\geq$ 30*	50
<b>051/300</b>	300	$\geq$ 30*	50	

\*dans la catégorie d'utilisation E une résistance à la tension est plus élevée à une profondeur d'ancrage plus élevée ( $\geq$  50 mm) est possible.



Produits supplémentaires

Capatect Schraubdübel Easy 051 peut être combiné avec Dübelscheibe153/Easy90 ou 153/Easy140, en fonction du type de matériau isolant.

Couleur rosace de cheville: noir	
Prod.-Nr.	rosace-Ø
153/Easy140	140 mm
153/Easy90	90 mm

**Accessoires de cheville:**

nom de produit	Produit-Nr.	emballage (p./carton)
<b>Capatect Schraubdübel Tool Easy 051/02</b> pour le montage affleurant la surface composé de: - 1 outil de pose - 1 Bit Torx T30	051/02	1

Numéro du produit

051

## Application

Préparation du support

Assurer une pose égale des panneaux d'isolation et un collage correcte. Déterminer la longueur de la cheville selon le support d'ancrage, éventuellement des couches non portantes à considérer et l'épaisseur du système à poser.

Montage

Le montage de la cheville ne peut être réalisé qu'une fois la colle suffisamment durcie (env. 1 jour). La longueur de la cheville doit être choisie de manière à obtenir une profondeur d'ancrage de min. 30 mm sur les matériaux de construction muraux massifs (sans tenir compte des éventuelles anciennes couches d'enduits ou autres couches intermédiaires non adhérentes).

Percer les trous de chevilles, Ø 8 mm, à angle droit dans l'élément de construction portant à l'aide d'une perceuse (sans frappe ni percussion pour les briques nids d'abeilles, pierres silico-calcaires, briques pleines en béton léger et parpaing creux).

En général le trou percé doit être au moins 10 mm plus profond que la profondeur d'ancrage nécessaire. Après l'installation, la rosace doit être plate et fermement encastrée sur la plaque d'isolation ou sur l'armature. Évitez de comprimer le panneau d'isolation et de l'endommager lors de l'insertion de la rosace. N'utilisez que des outils de montage agréés et spécifiés. Avant de poser la cheville enlever la poussière du trou percé, pour contrôler la profondeur d'ancrage nécessaire.

**Montage affleurant la surface:**

Percer un trou à travers du matériau d'isolation dans le support solide. La profondeur du trou percé pour les supports de la catégorie A,B,C,D min. 40 mm. A une résistance à la tension dans le support-categorie E min. 60 mm profondeur du trou et 50 mm profondeur d'ancrage. Combiner la cheville et la rosace correspondante selon la sorte d'isolation. Poser le Capatect Schraubdübel Easy 051 dans le trou percé et visser affleurant la surface avec un bit Torx T30 ou Capatect Schraubdübel Tool Easy 051/02. Pour la fixation de Capatect MW-Fassadendämmplatten le montage de la cheville à l'aide de bit Torx T30 est conseillé, afin que la rosace affleure la surface.

**Calcul de la longueur de cheville:**

$$L_a > h_{nom} + t_{tol} + h_D$$

$L_a$  = longueur de cheville

$h_{nom}$  = profondeur d'ancrage nécessaire

$t_{tol}$  = tolérance de l'egalisation (épaisseur de la couche de la colle) et des couches d'éléments de construction éventuellement non portantes

$h_D$  = épaisseur d' isolation

## Conseil

Approbation

ETA-16/0970

Centre Service Clients

**DAW Belgium S.R.L**

Tél.: (+32) (0)11 60 56 30

Fax: (+32) (0)11 52 56 07

E-mail: info-tech@daw.be

www.caparol.be



## Information technique · Edition: 12-2023

Nos fiches techniques sont établies selon les plus récents enseignements de la technique et notre expérience. Notre responsabilité ne saurait cependant être engagée quant à la validité générale des préconisations, du fait que l'application se situe en dehors de notre influence, et que la diversité des supports exige dans chaque cas une adaptation selon les conditions rencontrées.  
A la parution d'une nouvelle édition, la présente fiche technique est annulée d'office. Veuillez vous assurer de posséder la dernière mise à jour en vérifiant sur [www.caparol.be](http://www.caparol.be).