
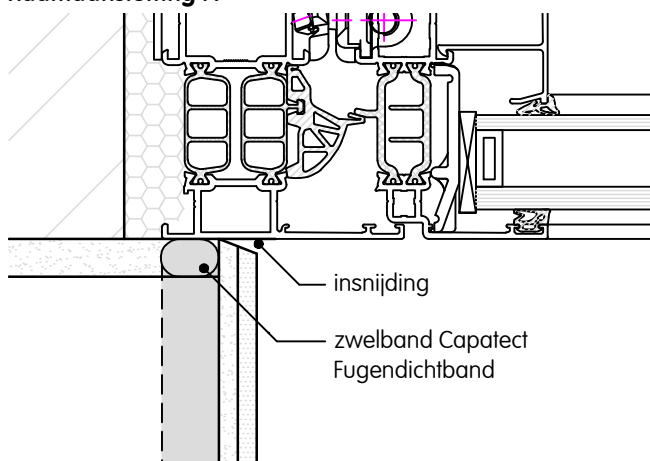
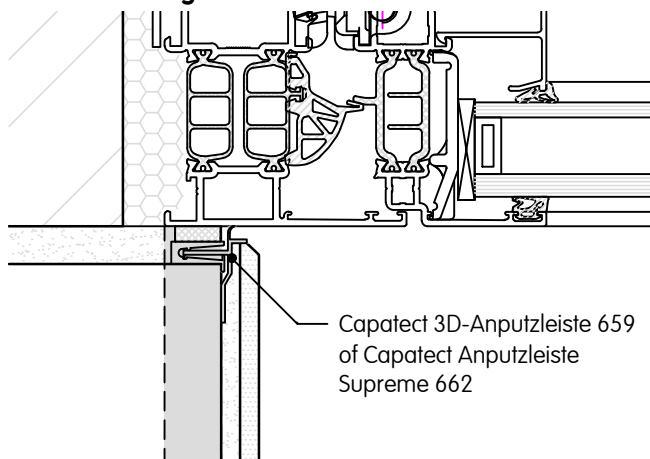


Soort schrijnwerk	Schrijnwerk achteruitliggend		Schrijnwerk gelijkliggend met de ondergrond		Uitkragend schrijnwerk, excentrisch (plaatsing in opbouw)		
Voorstelling							
Dikte van de isolatieplaat	Afmetingen van het schrijnwerk						
		$\leq 2 \text{ m}^2$	2 tot 10 m^2	$\leq 2 \text{ m}^2$	2 tot 10 m^2	$\leq 2 \text{ m}^2$	2 tot 10 m^2
	$\leq 100 \text{ mm}$	A+B+C	A+B+C	A+B+C	A+B+C	A+B+C	B+C
	$\leq 160 \text{ mm}$	A+B+C	A+B+C	A+B+C	A+B+C	B+C	B+C
$\leq 300 \text{ mm}$	B+C	B+C	B+C	B+C	B+C	B+C	

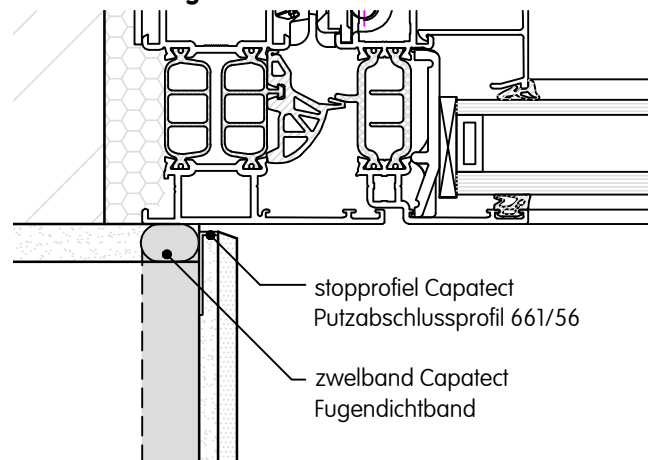
Raamaansluiting A



Raamaansluiting B



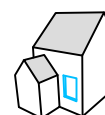
Raamaansluiting C



Een aansluiting met zweiband en stopprofiel kan als een 3D-aansluiting beschouwd worden.

Raamaansluiting | overzicht raamaansluitprofielen

Deze tekening betreft een principedetail. In ieder geval moet de toepasbaarheid van dit detail vóór uitvoering door de vakman / opdrachtgever / architect in het betreffende bouwproject worden gecontroleerd. Het vervangt in geen geval de vereiste werk-, detail- en montageplannen. Alle maten zijn ter plaatse te controleren en te bepalen.



Detail C003 nl
10/2025

www.caparol.be