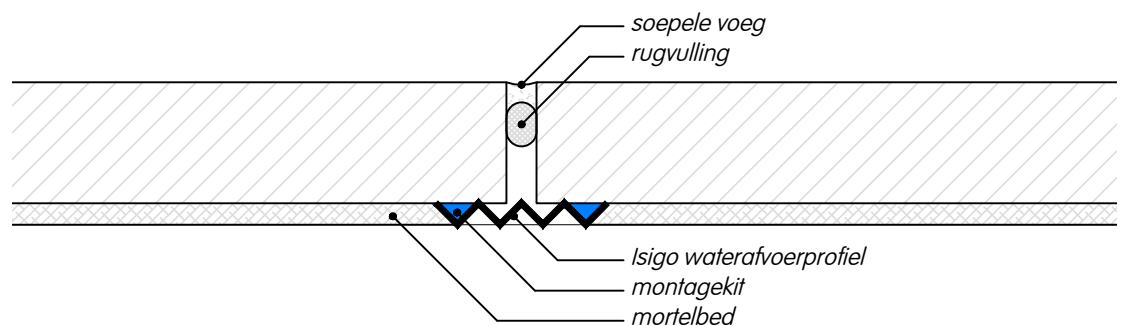


Indien de dorpel uit meerdere delen bestaat dienen er voorzorgen genomen te worden om waterinfiltratie via de voegen te voorkomen. Dit kan door de voegen af te sluiten met een isigo-profiel (door derden).



EPB aanvaarde bouwknop

Raamaansluiting | vensterbank in natuursteen | verticale snede

Deze tekening betreft een principedetail. In ieder geval moet de toepasbaarheid van dit detail vóór uitvoering door de vakman / opdrachtgever / architect in het betreffende bouwproject worden gecontroleerd. Het vervangt in geen geval de vereiste werk-, detail- en montageplannen. Alle maten zijn ter plaatse te controleren en te bepalen.



Detail C010 nl
10/2025

www.caparol.be