

De in cursief aangeduide elementen maken geen deel uit van het Capatect systeem.

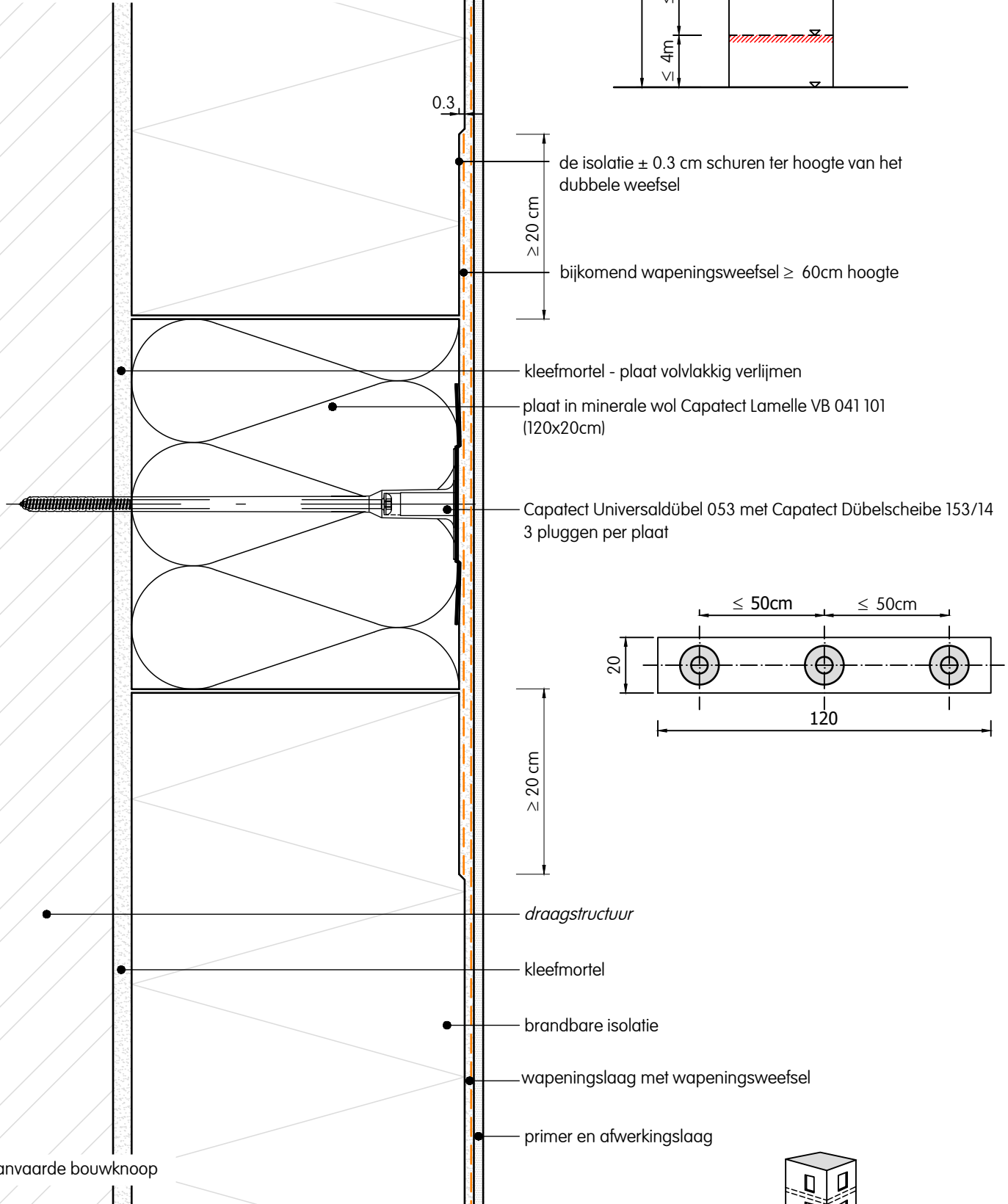
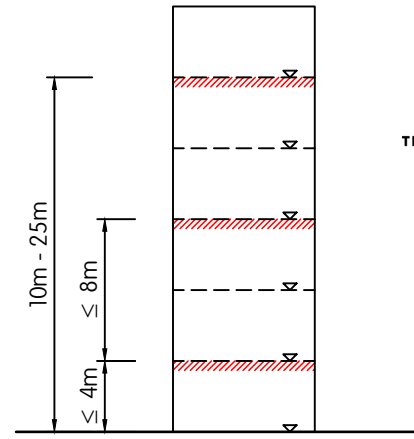
Eerste strook boven GV ter hoogte van de vloer, maximaal 4m tov het GV. Indien deze afstand groter is moet er een extra strook om de 4 m voorzien worden.

Tweede strook tussen 2de en 3de verdieping ter hoogte van de vloer, met een maximale afstand van 8m.

Hierna om de twee bouwlagen.



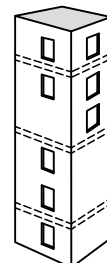
**CAPAROL**  
THE POWER OF SURFACE.



EPB aanvaarde bouwknop

**Brandveiligheid | middelhoge gebouwen | stroken in minerale wol | verticale snede**

Deze tekening betreft een principedetail. In ieder geval moet de toepasbaarheid van dit detail vóór uitvoering door de vakman / opdrachtgever / architect in het betreffende bouwproject worden gecontroleerd. Het vervangt in geen geval de vereiste werk-, detail- en montageplannen. Alle maten zijn ter plaatse te controleren en te bepalen.



**Detail J001 nl**  
10/2025

[www.caparol.be](http://www.caparol.be)