

De in cursief aangeduide elementen maken geen deel uit van het Capatect systeem.

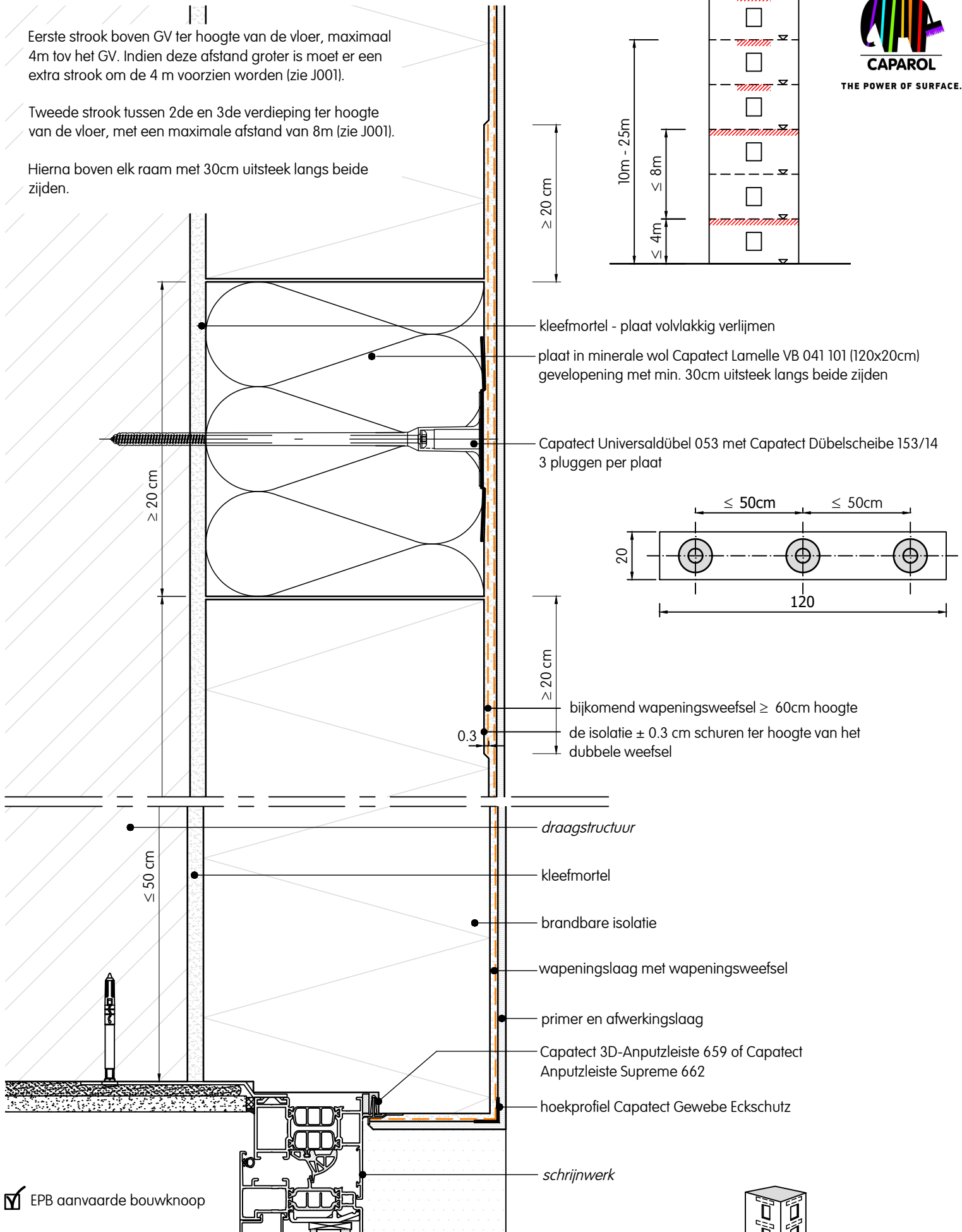
Eerste strook boven GV ter hoogte van de vloer, maximaal 4m tov het GV. Indien deze afstand groter is moet er een extra strook om de 4 m voorzien worden (zie J001).

Tweede strook tussen 2de en 3de verdieping ter hoogte van de vloer, met een maximale afstand van 8m (zie J001).

Hierna boven elk raam met 30cm uitsteek langs beide zijden.



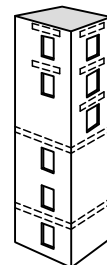
CAPAROL
THE POWER OF SURFACE.



EPB aanvaarde bouwknop

Brandveiligheid | middelhoge gebouwen | stroken in minerale wol boven de ramen | verticale snede

Deze tekening betreft een principedetail. In ieder geval moet de toepasbaarheid van dit detail vóór uitvoering door de vakman / opdrachtgever / architect in het betreffende bouwproject worden gecontroleerd. Het vervangt in geen geval de vereiste werk-, detail- en montageplannen. Alle maten zijn ter plaatse te controleren en te bepalen.



Detail J002 nl
10/2025

www.caparol.be