

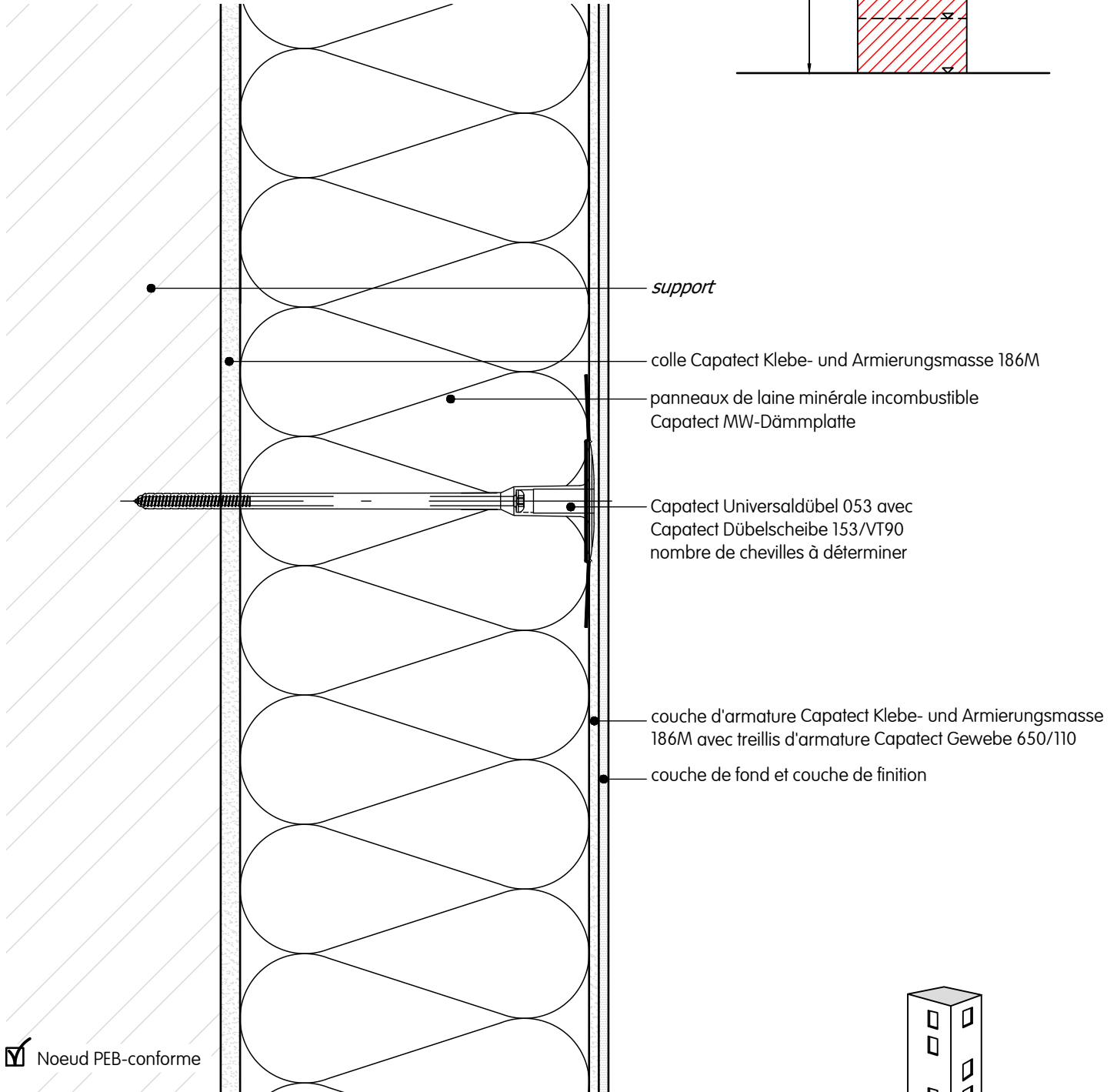
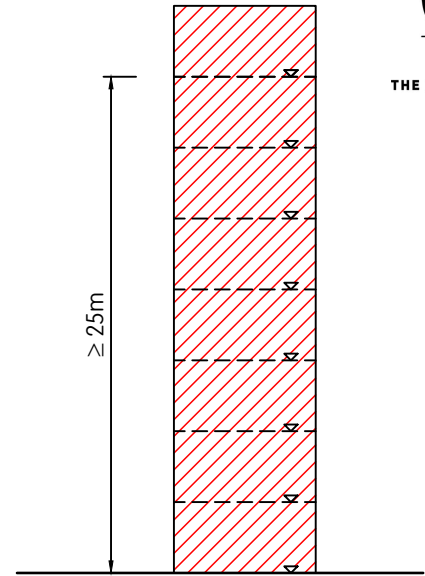
Les éléments indiqués en italique ne font pas partie du système Capatect.



CAPAROL
THE POWER OF SURFACE.

Capatect System Miner-A:

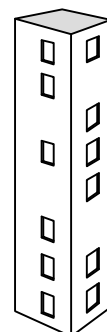
Colle:	Capatect Klebe- und Armierungsmasse 186M
Panneau d'isolation:	Capatect MW-Dämmplatte
Fixation:	Capatect Universaldübel 053 avec Capatect Dübelscheibe 153/VT90
Couche d'armature:	Capatect Klebe- und Armierungsmasse 186M
Treillis d'armature:	Capatect Gewebe 650/110
Finition:	Capatect ThermoSan Fassadenputz NGQ Capatect Sylitol Fassadenputz Capatect Modellier- und Spachtelputz 134 Capatect Meldorfer collé avec Capatect Meldorfer Ansatzmörtel 080



Noeud PEB-conforme

Sécurité contre l'incendie | bâtiments élevés | Capatect System Miner-A | coupe verticale

Ce dessin représente un détail de principe. Dans tous les cas, le détail doit faire l'objet d'une analyse qui se rapporte à chaque projet par l'applicateur, le client ou l'architecte. Il ne remplace en aucun cas les plans de détail et de montage requis. Toutes les dimensions doivent être contrôlées et déterminées sur place.



Détail J003 fr
10/2025

www.caparol.be